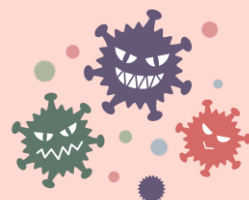


麻疹(はしか)の抗体検査のご案内

現在、国内及び東京都内で麻疹(はしか)の発生が増えています。

麻疹(はしか)は感染力が強いウイルス性の感染症です。妊娠中の方が感染すると重症化しやすく流産や早産のリスクが高まることが知られています。

当院では、産科をご受診中の患者さまに麻疹(はしか)の抗体検査をお願いしております。



■対象者
妊娠中の方

■費用
麻疹抗体検査：1,000円(税込)
※保険適用外の自費診療になります。
※検査費用の他に診療費がかかります。予めご了承ください。

次のような症状がある方は院内に入る前に必ずお電話でご相談ください。

発熱
(37.5°C以上)

鼻水・咳

発疹

目の充血

また、麻疹(はしか)の患者さまと接触した可能性がある方も、事前にご連絡をお願いいたします。

院内での感染を防ぐため
皆さまのご理解とご協力のほどお願いいたします。
お問い合わせ：産婦人科外来 ☎03-3967-1181(代表)