



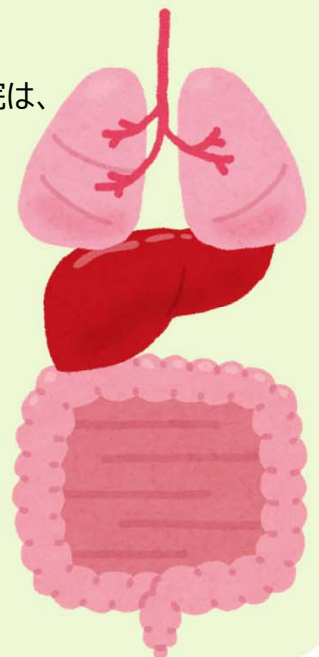
THE.RENKEI



東京都がん診療連携協力病院 (肺がん、大腸がん、肝がん)に指定！

板橋中央総合病院は、東京都がん診療連携協力病院(肺がん、大腸がん、肝がん)に、平成28年4月1日付けで指定されました。

東京都がん診療連携協力病院は16病院あり、3種類以上のがんで指定を受けている病院は、当院を含めて6病院です。そのうち5病院が公的病院のなか、板橋中央総合病院は唯一の民間病院であり、肺がん、大腸がん、肝がんの3種類で指定を受けております。



どのような病院？

東京都がん診療連携協力病院とは、個別の部位ごとにがんの集学的治療に積極的に取り組み、専門的ながん医療を提供することで、地域のがん診療の中核的な役割を担っていると、東京都知事が指定した病院です。

指定の目的は？

東京都におけるがん医療水準の向上とともに、都民に安心かつ適切ながん医療が提供されることを目的としております。

DPC II 群病院の指定について

板橋中央総合病院は2016年4月より「**DPC II 群病院**」として厚生労働省より認定を受けました。

今後もII群医療機関としての医療提供を継続できるよう、地域との連携をさらに強めてまいります。

DPC制度とは？

入院期間中に医療資源を最も投入した「傷病名」と、入院期間中に提供される手術、処置、化学療法などの「診療行為」の組み合わせによる分類を行う制度です。

全国の大学付属病院や特定機能病院、急性期病院の多くがこの制度を採用し、これらの医療機関から集められたデータを公開することで医療の平準化を進めています。

II群指定要件

- 密度の高い診療実績
- 医師研修の実施
- 高度な医療技術の実施
- 重症患者に対する診療の実施



DPC対象病院の3分類

DPC対象病院は、役割や機能に応じた3つの群に分類されます。

- I群 大学病院本院 80施設
- II群 大学病院本院以外の高診療密度病院群 99施設
- III群 その他の急性期病院群 1406施設

紹介方法・検査予約方法のご案内

緊急のご依頼について

緊急のご依頼は地域医療連携室へお電話ください。

患者様の受入れがスムーズに進むよう私ども連携室スタッフが対応させていただきます。

当院での受入れが困難な場合は、状況により連携室スタッフが近隣のグループ医療機関へ
コンサルトさせていただきます。



TEL.03-3967-4275(直通)



FAX.03-5914-3222

内科	当番制にて呼吸器内科・消化器内科・循環器内科が担当しております。 【発熱、炎症反応、意識消失など】	整形外科	金・土・祝祭日夜間当直帯及び休日日勤帯は専門医の常勤医師が診療を行っております。
呼吸器内科	【肺炎、呼吸苦、SAT低下など】	呼吸器外科	【気胸、胸部外傷など】
消化器内科	終日緊急内視鏡対応しております。 【腹痛、吐血、下血など】	外科	終日緊急手術対応しております。 【消化管穿孔、イレウス、急性虫垂炎など】
循環器内科	終日緊急カテ対応しております。 【胸痛、心筋梗塞、心不全など】	心臓血管外科	緊急手術対応しております。 【大動脈解離など】
腎臓内科	【急性腎不全、水電解質異常（カルシウム、カリウム）など】	腎臓外科	【アクセストラブルなど】
泌尿器科	【腎盂腎炎、尿管結石、尿路感染症など】	脳神経外科	終日緊急手術対応しております。 【頭部打撲、脳出血、脳卒中など】
血液内科	【悪性リンパ腫、急性白血病、貧血など】	産婦人科	終日緊急手術対応しております。

通常外来紹介方法

TEL.03-3967-4275(連携室直通) または TEL.03-3967-1181(代表) 内線：3152・3153

※初診時から予約制の診療科と当日受付順の診療科がございます。

各外来の診療時間、担当医につきましては、外来担当医表をご覧ください。

放射線科検査予約方法

TEL.03-3967-1197(放射線科検査予約直通)

※読影レポートを希望される場合は、基本的に3～5日で郵送いたします。

当日に検査結果【フィルム又はCD-R、読影レポート】を患者さまにお渡しすることも可能ですのでご予約の際にご相談ください。

生理学検査予約方法

TEL.03-3967-8786(生理学検査予約直通)

※読影レポートを希望される場合は、検査の内容によってお届け日が異なります。

また読影レポートができる検査とできない検査がございますのでご予約の際にご相談ください。

