

# 脳梗塞は

# 早期治療がカギ

## ～突然の症状から治療方法まで～



定員30名

# 12月16日(水) 14時00分～15時30分

(開場 13時30分～)

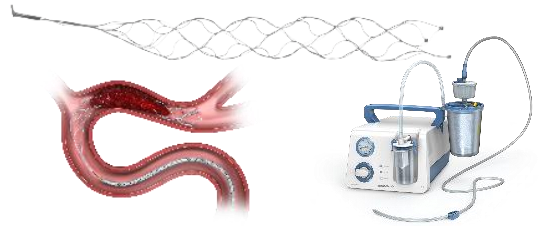
板橋中央総合病院 脳神経外科 医長

ほしの たつや  
医師 **星野 達哉**



脳梗塞治療はこの10年で大きな変化を遂げています。脳梗塞は突然症状が出ることが多く、早期の治療がカギとなります。今回は症状から治療まで詳しく解説します。

血管モデルを使った  
最新カテーテル治療の  
デモンストレーションを実施！



写真提供 日本ストライカー株式会社

会場: **巣鴨地域文化創造館**

〒170-0002

東京都豊島区巣鴨4-15-11

申込方法: **ご予約は巣鴨地域文化創造館で**

受け付けております。

**TEL: 03-3576-2637**

※本講座は補聴器補助設備(磁気誘導ループ)を使用できます。詳しくはお問合せください。

ご参加当日は、



**マスクの着用、手指消毒、体温測定のご協力をお願いいたします。**



### 交通アクセス

- 「JR山手線 巣鴨駅」(北口)より徒歩15分
- 「JR山手線 大塚駅」(北口)より徒歩12分
- 「都営三田線 巣鴨駅」3A番出口より徒歩15分
- 「都電荒川線 庚申塚駅」より徒歩3分
- 都バス「巣鴨四丁目」停留所より徒歩3分(草63、草64)

◎駐輪・駐車場がありませんので、自転車・車での来館はご遠慮ください。



IMS(イムス)グループ 医療法人社団 明芳会

板橋中央総合病院