

8. リハビリテーション

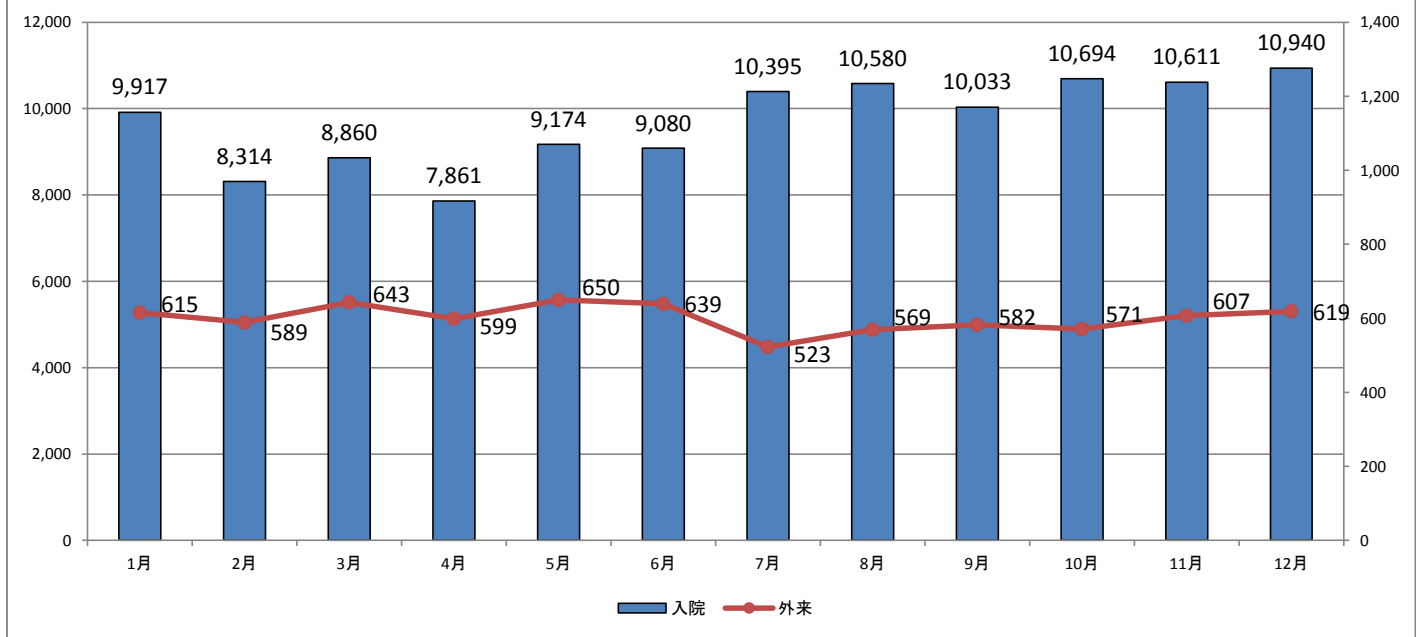
8-1. リハビリテーション実施件数

(a) 入院および外来リハビリテーション患者数 (月次)

【人】

患者数	1月	2月	3月	4月	5月	6月	7月	8月	9月	10月	11月	12月	合計
入院	9,917	8,314	8,860	7,861	9,174	9,080	10,395	10,580	10,033	10,694	10,611	10,940	116,459
外来	615	589	643	599	650	639	523	569	582	571	607	619	7,206
合計	10,532	8,903	9,503	8,460	9,824	9,719	10,918	11,149	10,615	11,265	11,218	11,559	123,665

入院及び外来リハビリテーション患者数(月次推移)

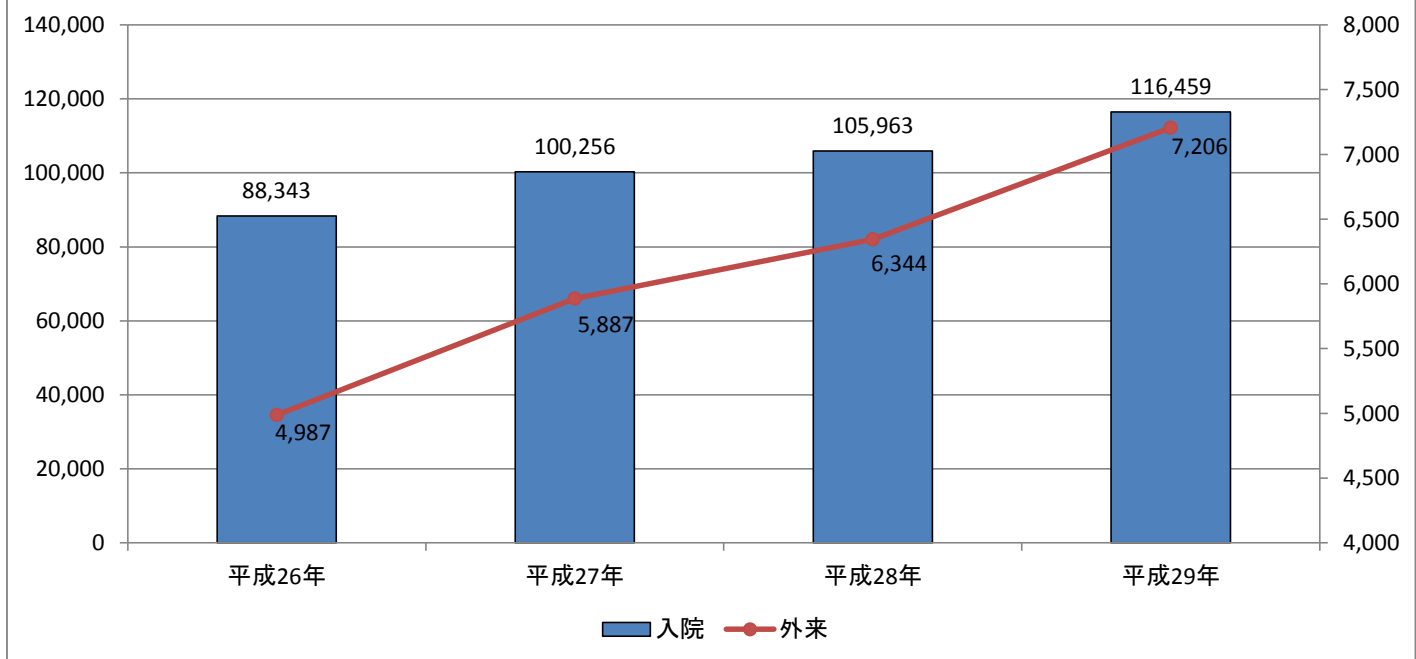


入院および外来リハビリテーション患者数 (年次推移)

【人】

	平成26年	平成27年	平成28年	平成29年
入院	88,343	100,256	105,963	116,459
外来	4,987	5,887	6,344	7,206
合計	93,330	106,143	112,307	123,665

リハビリテーション患者数(年次推移)

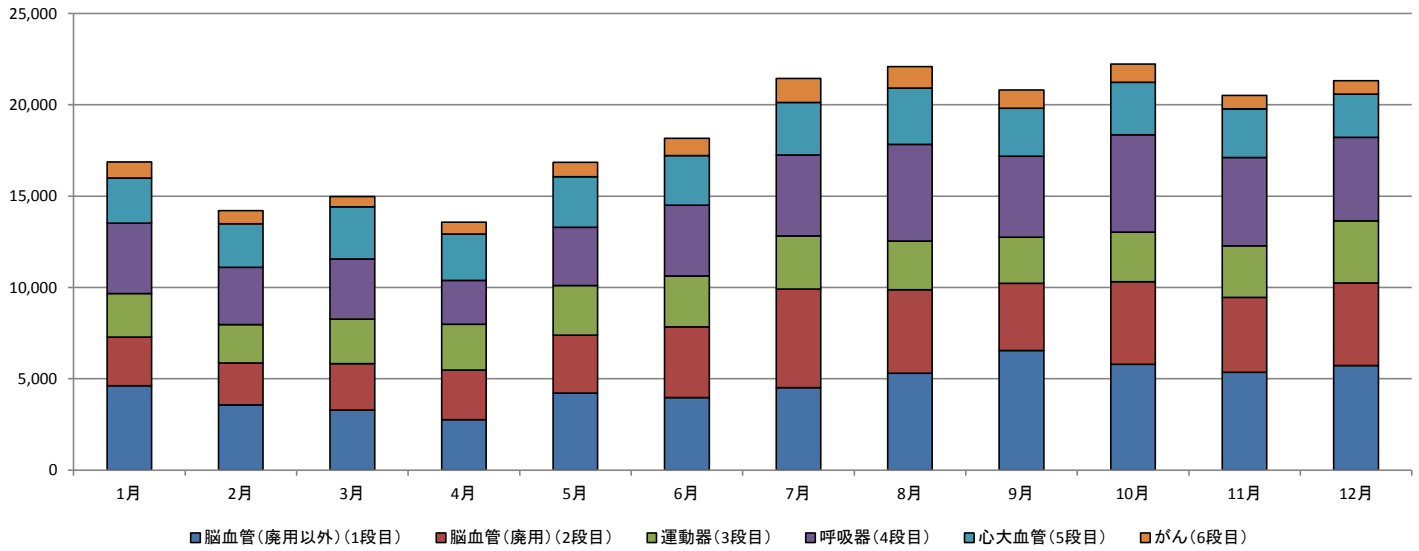


(b) リハビリテーション疾患別総実施単位数 (月次)

【単位】※1単位=20分

疾患別	1月	2月	3月	4月	5月	6月	7月	8月	9月	10月	11月	12月	合計	
脳血管	廃用以外	4,623	3,570	3,285	2,762	4,228	3,980	4,520	5,306	6,552	5,792	5,354	5,721	55,693
	廃用の場合	2,655	2,289	2,544	2,725	3,172	3,867	5,396	4,568	3,682	4,527	4,099	4,532	44,056
運動器	2,384	2,104	2,444	2,493	2,707	2,786	2,914	2,666	2,527	2,710	2,828	3,396	31,959	
呼吸器	3,854	3,151	3,285	2,407	3,195	3,877	4,426	5,291	4,429	5,335	4,834	4,576	48,660	
心大血管	2,477	2,379	2,857	2,549	2,768	2,720	2,878	3,080	2,618	2,871	2,662	2,362	32,221	
がん	885	711	558	646	789	933	1,310	1,182	1,001	1,004	733	735	10,487	
合計	16,878	14,204	14,973	13,582	16,859	18,163	21,444	22,093	20,809	22,239	20,510	21,322	223,076	

平成29年 リハビリテーション疾患別総実施単位数(月次推移)

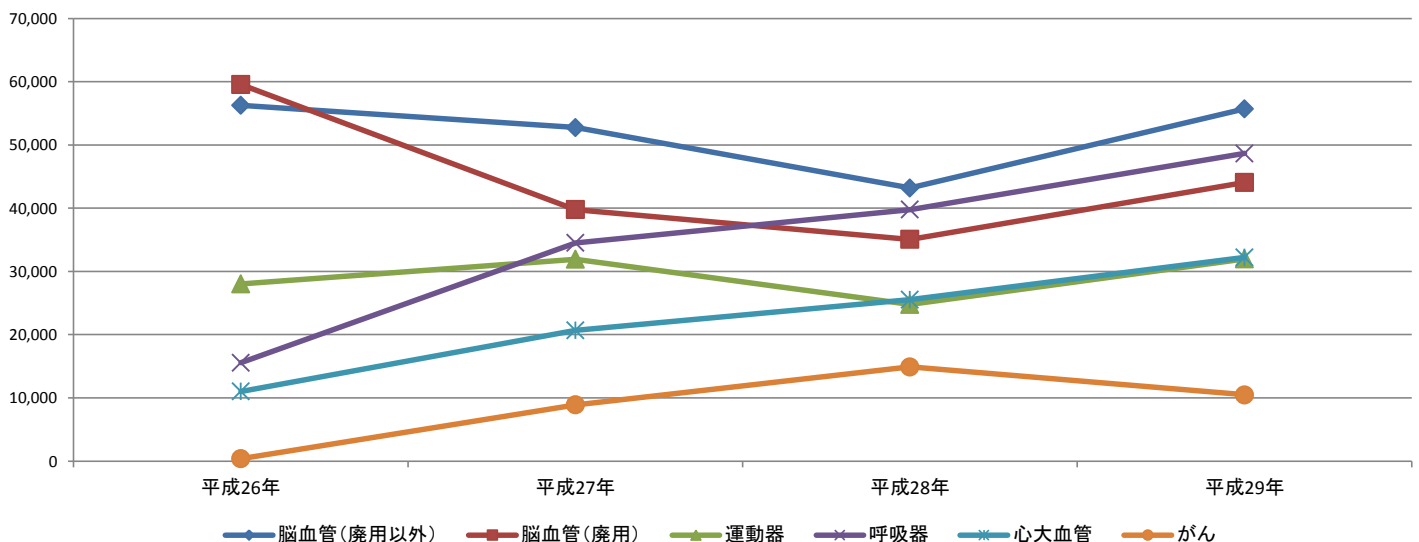


リハビリテーション疾患別総実施単位数 (年次推移)

【単位】※1単位=20分

疾患別	平成26年	平成27年	平成28年	平成29年	
脳血管	廃用以外	56,243	52,752	43,197	55,693
	廃用の場合	59,571	39,774	35,079	44,056
運動器	28,034	31,917	24,778	31,959	
呼吸器	15,567	34,524	39,777	48,660	
心大血管	11,039	20,695	25,543	32,221	
がん	412	8,892	14,912	10,487	
合計	170,866	188,554	183,286	223,076	

リハビリテーション総実施単位数(年次推移)

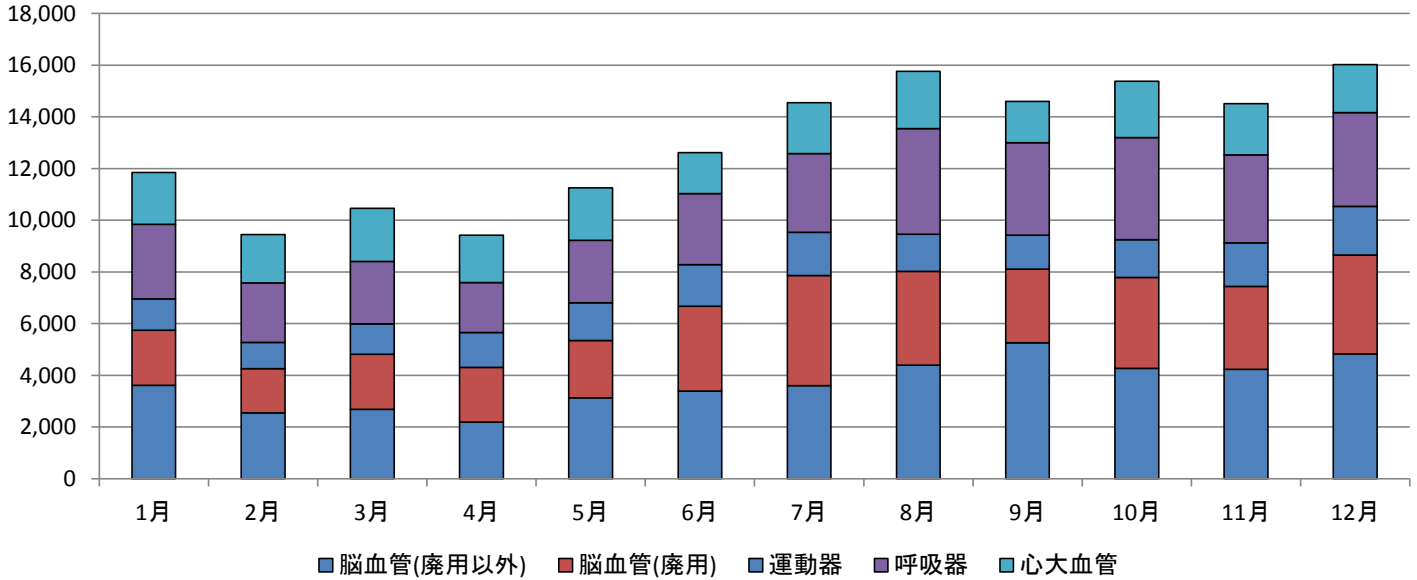


(c) リハビリテーション早期加算数 (疾患別月次)

【算定数】

疾患別		1月	2月	3月	4月	5月	6月	7月	8月	9月	10月	11月	12月	合計
脳血管	廃用以外	3,611	2,548	2,681	2,186	3,129	3,387	3,595	4,395	5,263	4,268	4,230	4,832	44,125
	廃用の場合	2,127	1,704	2,129	2,124	2,223	3,281	4,268	3,630	2,851	3,520	3,207	3,821	34,885
運動器		1,224	1,026	1,182	1,340	1,450	1,620	1,667	1,431	1,309	1,465	1,687	1,886	17,287
呼吸器		2,876	2,304	2,413	1,944	2,421	2,740	3,052	4,086	3,578	3,949	3,403	3,623	36,389
心大血管		2,015	1,860	2,060	1,827	2,035	1,593	1,964	2,224	1,601	2,177	1,984	1,866	23,206
合計		11,853	9,442	10,465	9,421	11,258	12,621	14,546	15,766	14,602	15,379	14,511	16,028	155,892

平成29年 リハビリテーション早期加算件数(疾患別月次)

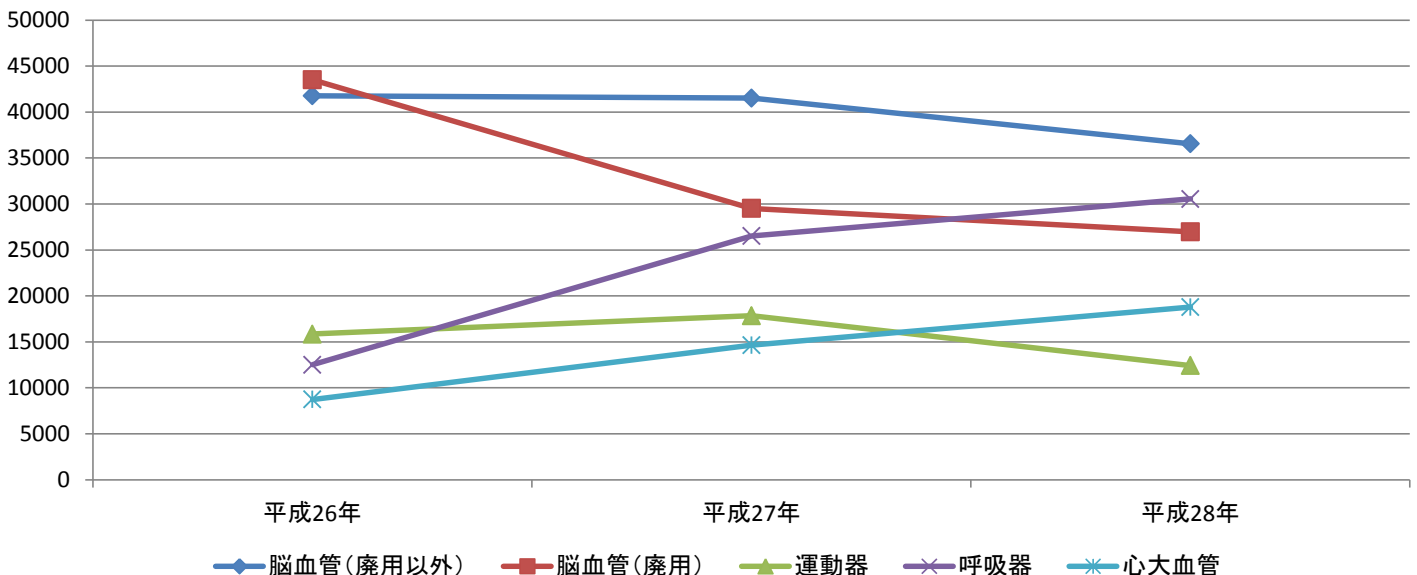


リハビリテーション早期加算数 (疾患別年次推移)

【算定数】

疾患別		平成26年	平成27年	平成28年	平成29年
脳血管	廃用以外	41,768	41,516	36,553	44,125
	廃用の場合	43,522	29,527	26,977	34,885
運動器		15,853	17,832	12,430	17,287
呼吸器		12,505	26,518	30,543	36,389
心大血管		8,736	14,631	18,779	23,206
合計		122,384	130,024	125,282	155,892

リハビリテーション早期加算(年次推移)

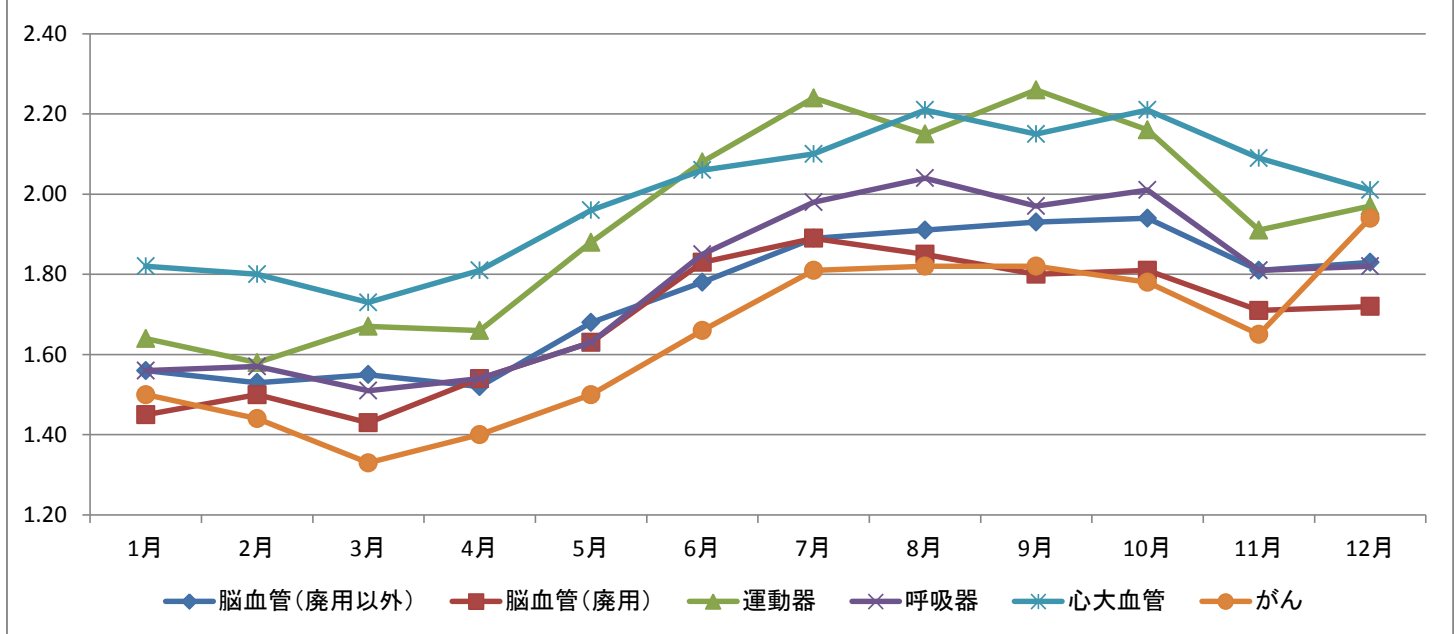


(d) 患者1人1回の治療あたりの平均実施単位数 (疾患別月別)

【単位】※1単位=20分

疾患別		1月	2月	3月	4月	5月	6月	7月	8月	9月	10月	11月	12月
脳血管	廃用以外	1.56	1.53	1.55	1.52	1.68	1.78	1.89	1.91	1.93	1.94	1.81	1.83
	廃用の場合	1.45	1.50	1.43	1.54	1.63	1.83	1.89	1.85	1.80	1.81	1.71	1.72
運動器		1.64	1.58	1.67	1.66	1.88	2.08	2.24	2.15	2.26	2.16	1.91	1.97
呼吸器		1.56	1.57	1.51	1.54	1.63	1.85	1.98	2.04	1.97	2.01	1.81	1.82
心大血管		1.82	1.80	1.73	1.81	1.96	2.06	2.10	2.21	2.15	2.21	2.09	2.01
がん		1.50	1.44	1.33	1.40	1.50	1.66	1.81	1.82	1.82	1.78	1.65	1.94

平成29年 患者1人1回の治療に当たり平均実施単位数(疾患別月次推移)



(e) セラピスト1人1日あたりの平均実施単位数 (月別)

【単位】※1単位=20分

セラピスト	1月	2月	3月	4月	5月	6月	7月	8月	9月	10月	11月	12月
P T	14.5	14.8	14.3	11.9	10.6	11.6	13.2	14.4	14.4	15.1	14.7	14.5
O T	17.2	17.4	17.0	14.4	12.5	14.3	15.7	16.6	16.5	17.0	16.9	16.8
S T	14.1	12.8	13.1	8.4	8.7	9.5	11.8	12.6	11.0	11.8	11.0	12.8
平均	15.3	15.0	14.8	11.6	10.6	11.8	13.6	14.5	14.0	14.6	14.2	14.7

平成29年 セラピスト1人1日あたり平均実施単位数(月次推移)

