

2019年 医療の質と評価



作成:臨床指標管理委員会

2019年 医療の質と評価 共通指標セット

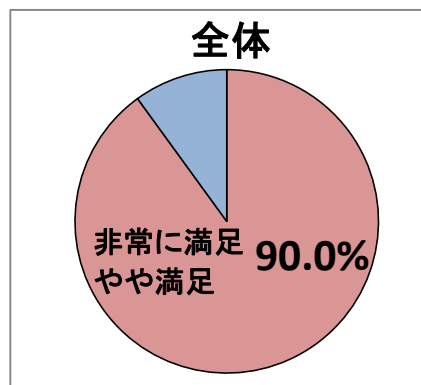
		指標名	担当部署
1	入院患者満足度	患者満足度	医事課
2	外来患者満足度	患者満足度	医事課
3	医療安全	(1)転倒・転落	医療安全委員会
		(2)インシデント・アクシデント	医療安全委員会
		(3)褥瘡発生率	褥瘡委員会
		(4)中心静脈カテーテル挿入時の気胸発生率	病歴室
4	がん	麻薬処方における痛みの程度の記載	薬剤部
5	急性心筋梗塞	(1)アスピリン投与率	病歴室
		(2)Door-to-Balloon	病歴室
6	脳卒中	早期リハビリテーション	病歴室
7	肺炎	誤嚥性肺炎患者に対する喉頭ファイバースコープ あるいは嚥下造影検査の実施率	病歴室
8	抗菌薬	予防的抗菌薬	薬剤部・感染委員会・病歴室
9	チーム医療	服薬指導	薬剤部・病歴室
		栄養指導	医事課・病歴室
10	病院全体	(1)手術ありの肺血栓塞栓症	病歴室
		(2)再入院(30日)	病歴室
		(3)職員の予防接種	感染委員会
11	感染管理	血液培養の実施	薬剤部・感染委員会・病歴室
12	地域連携	地域連携パス	医事課・病歴室

1.入院患者満足度

(1)患者満足度

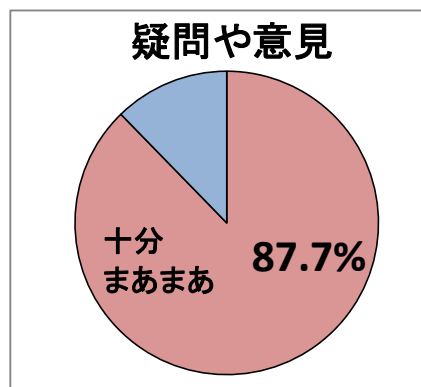
全体としてこの病院に満足していますか

設問有効回答数	360
非常に満足 やや満足	324
患者満足度	90.0%



医師の説明を受けた際の疑問や意見は医師に伝えられましたか

設問有効回答数	358
十分 まあまあ	314
患者満足度	87.7%

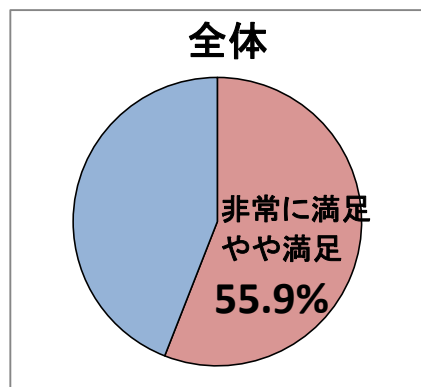


2.外来患者満足度

(1)患者満足度

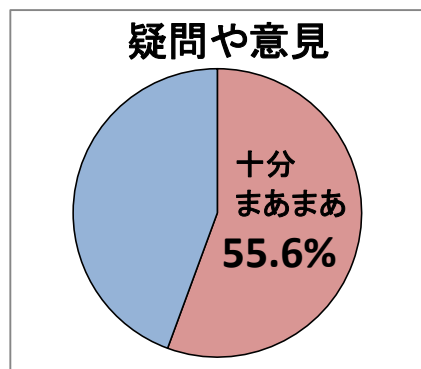
全体としてこの病院に満足していますか

設問有効回答数	1,110
非常に満足 やや満足	621
患者満足度	55.9%



医師の説明を受けた際の疑問や意見は医師に伝えられましたか

設問有効回答数	1,088
十分 まあまあ	605
患者満足度	55.6%



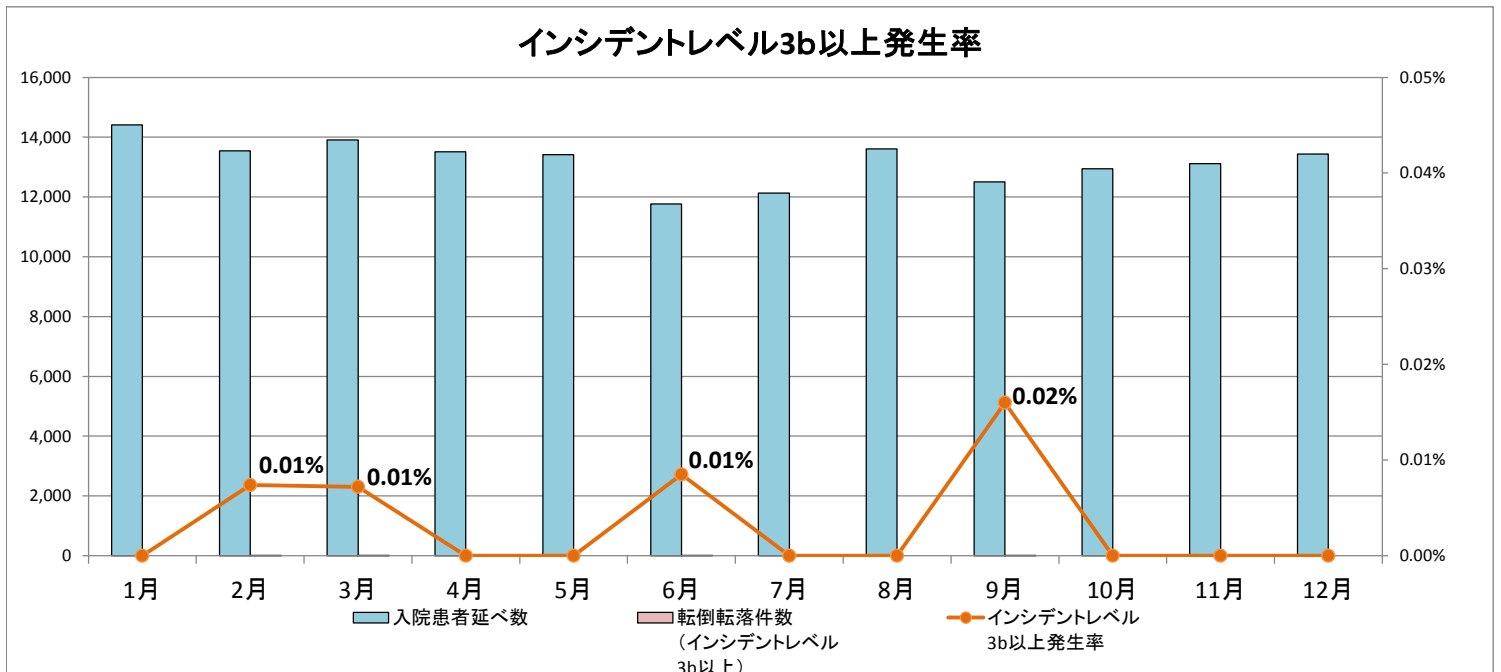
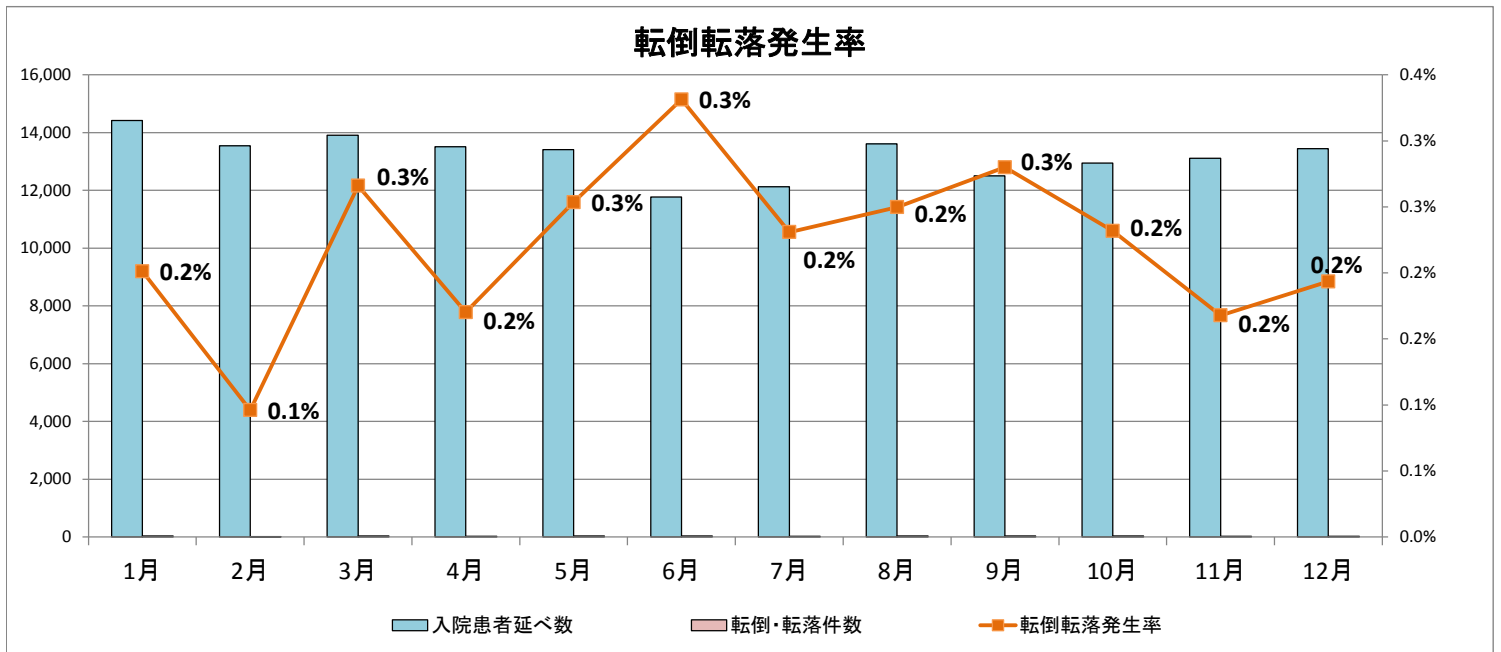
3.医療安全

(1)転倒転落

入院患者での転倒転落発生率

入院患者での転倒転落によるインシデント影響度分類レベル3b以上の発生率

	1月	2月	3月	4月	5月	6月	7月	8月	9月	10月	11月	12月	総計	月平均
入院患者延べ数	14,416	13,540	13,908	13,512	13,412	11,769	12,128	13,610	12,501	12,943	13,111	13,440	158,290	13190.8
転倒・転落件数	29	13	37	23	34	39	28	34	35	30	22	26	350	29.2
転倒転落件数 (インシデントレベル 3b以上)	0	1	1	0	0	1	0	0	2	0	0	0	5	0.4
転倒転落発生率	0.2%	0.1%	0.3%	0.2%	0.3%	0.3%	0.2%	0.2%	0.3%	0.2%	0.2%	0.2%		0.2%
インシデントレベル 3b以上発生率	0.00%	0.01%	0.01%	0.00%	0.00%	0.01%	0.00%	0.00%	0.02%	0.00%	0.00%	0.00%		0.00%

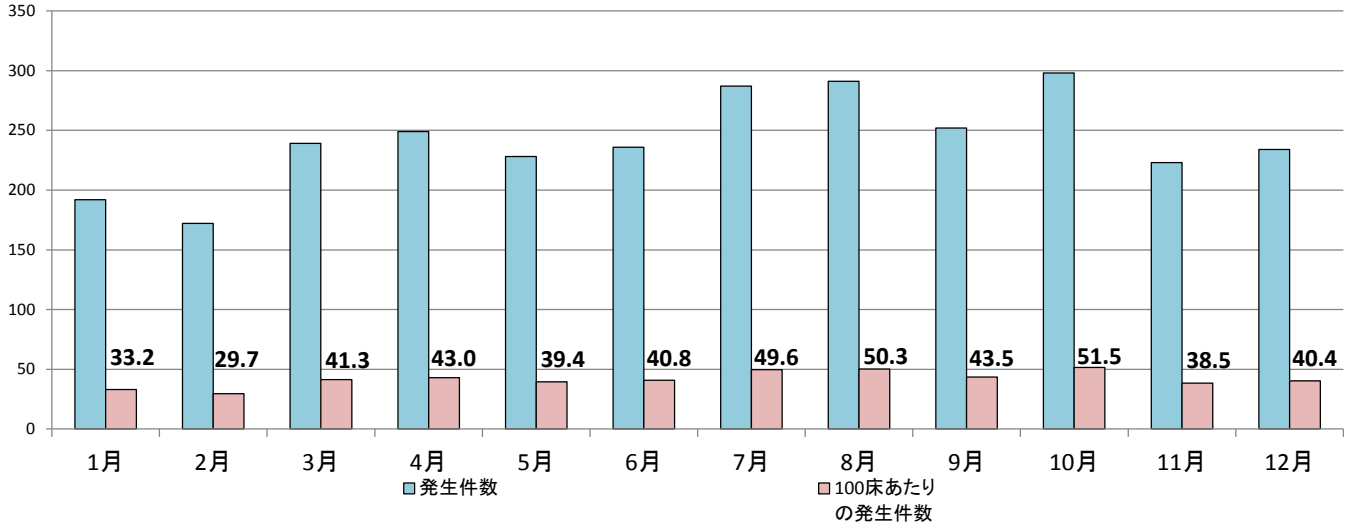


(2) インシデント・アクシデント

1か月間・100床当たりのインシデント・アクシデント発生件数

		1月	2月	3月	4月	5月	6月	7月	8月	9月	10月	11月	12月	総計	月平均
病床数	発生件数	192	172	239	249	228	236	287	291	252	298	223	234	2,901	241.8
579	発生件数 (×100)	19,200	17,200	23,900	24,900	22,800	23,600	28,700	29,100	25,200	29,800	22,300	23,400	290,100	24,175
100床あたりの発生件数		33.2	29.7	41.3	43.0	39.4	40.8	49.6	50.3	43.5	51.5	38.5	40.4		41.8

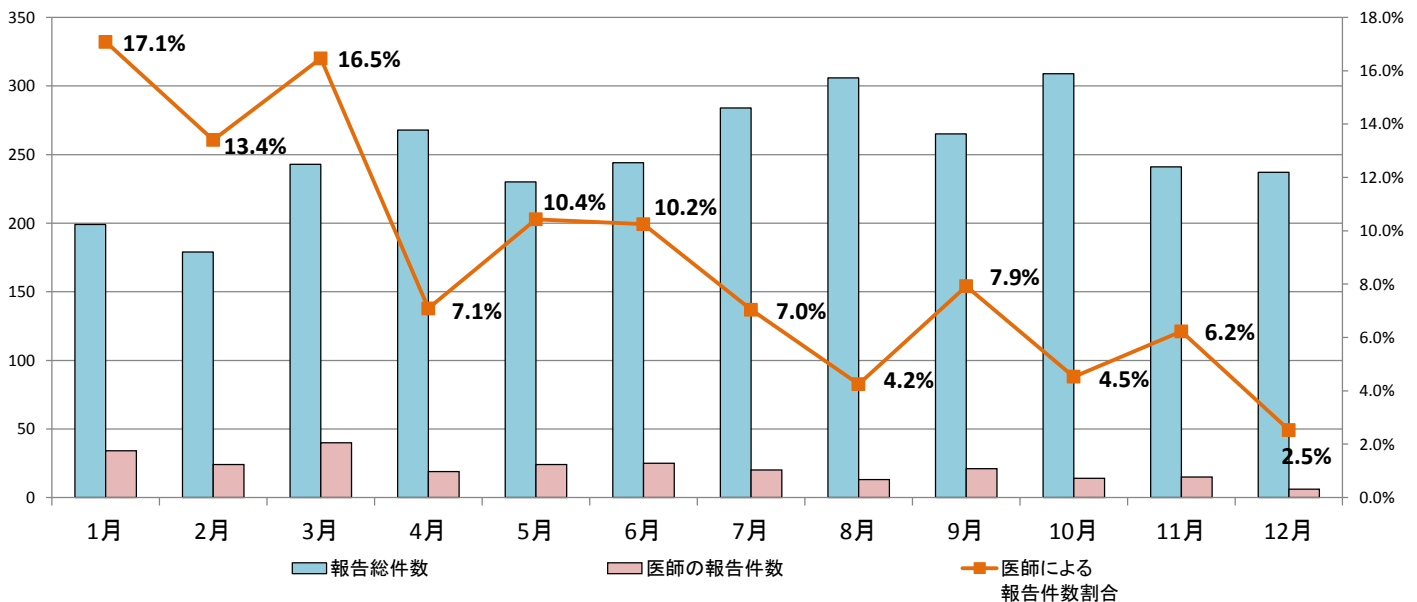
発生件数(100床あたり)



全報告中医師による報告の占める割合

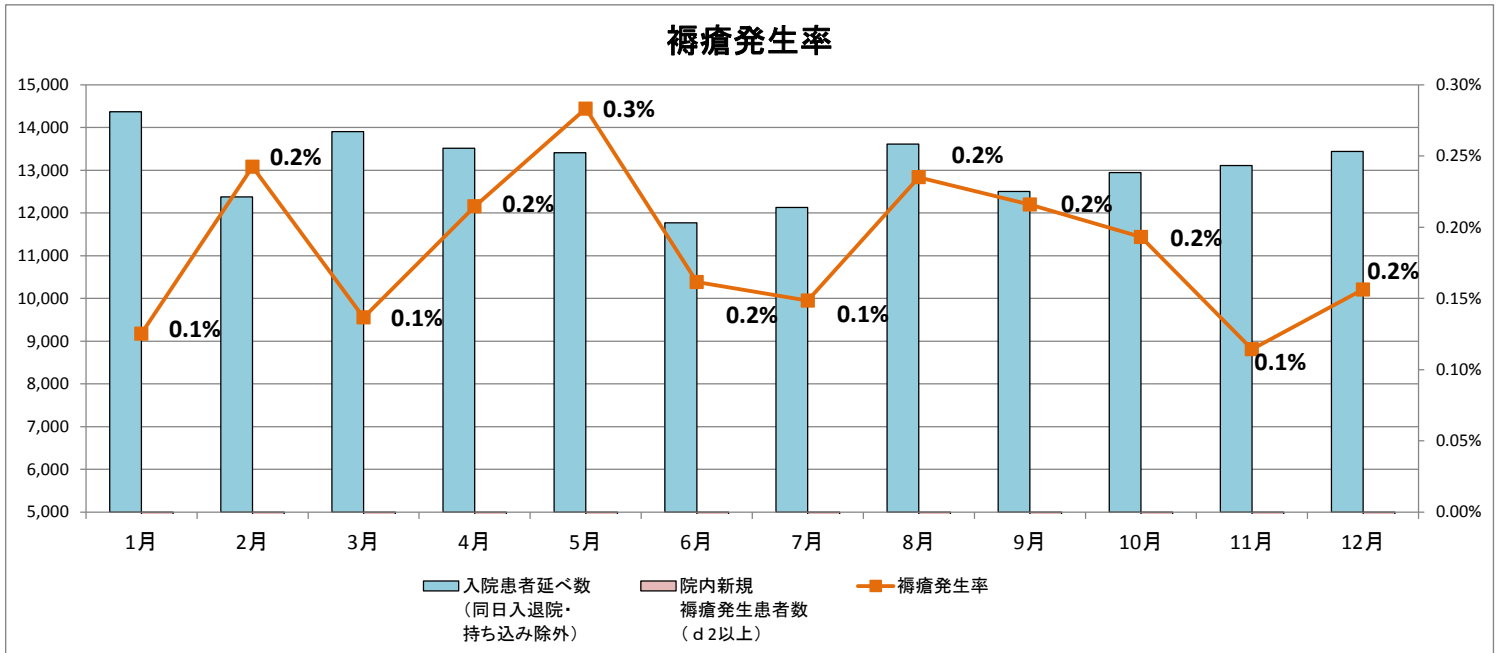
		1月	2月	3月	4月	5月	6月	7月	8月	9月	10月	11月	12月	総計	月平均
報告総件数		199	179	243	268	230	244	284	306	265	309	241	237	3,005	250.4
医師の報告件数		34	24	40	19	24	25	20	13	21	14	15	6	255	21.3
医師による報告件数割合		17.1%	13.4%	16.5%	7.1%	10.4%	10.2%	7.0%	4.2%	7.9%	4.5%	6.2%	2.5%		8.5%

報告件数割合(医師)



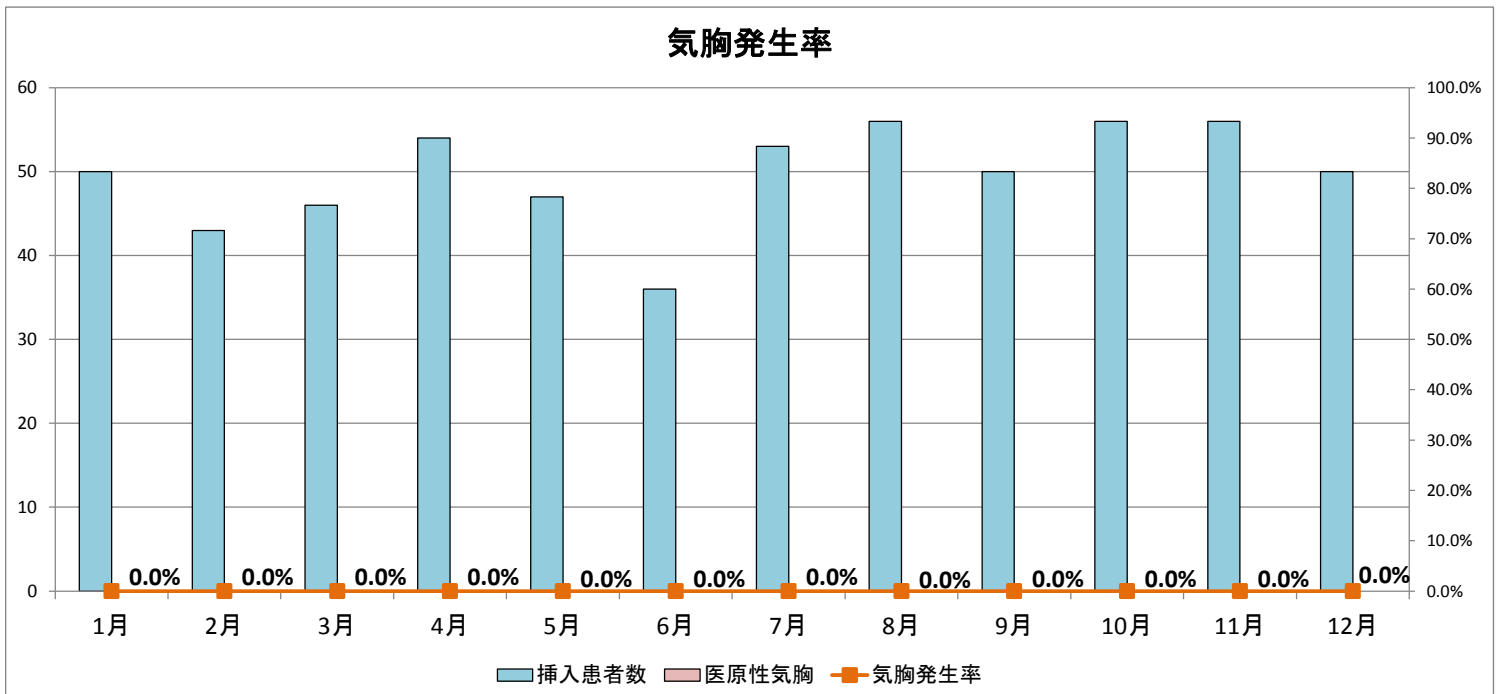
(3) 褥瘡発生率

	1月	2月	3月	4月	5月	6月	7月	8月	9月	10月	11月	12月	総計	月平均
入院患者延べ数 (同日入退院・ 持ち込み除外)	14,369	12,376	13,908	13,512	13,412	11,769	12,128	13,610	12,501	12,943	13,111	13,440	157079	13089.9
院内新規 褥瘡発生患者数 (d2以上)	18	30	19	29	38	19	18	32	27	25	15	21	291	24.3
褥瘡発生率	0.1%	0.2%	0.1%	0.2%	0.3%	0.2%	0.1%	0.2%	0.2%	0.2%	0.1%	0.2%		0.2%



(4) 中心静脈カテーテル挿入時の気胸発生率

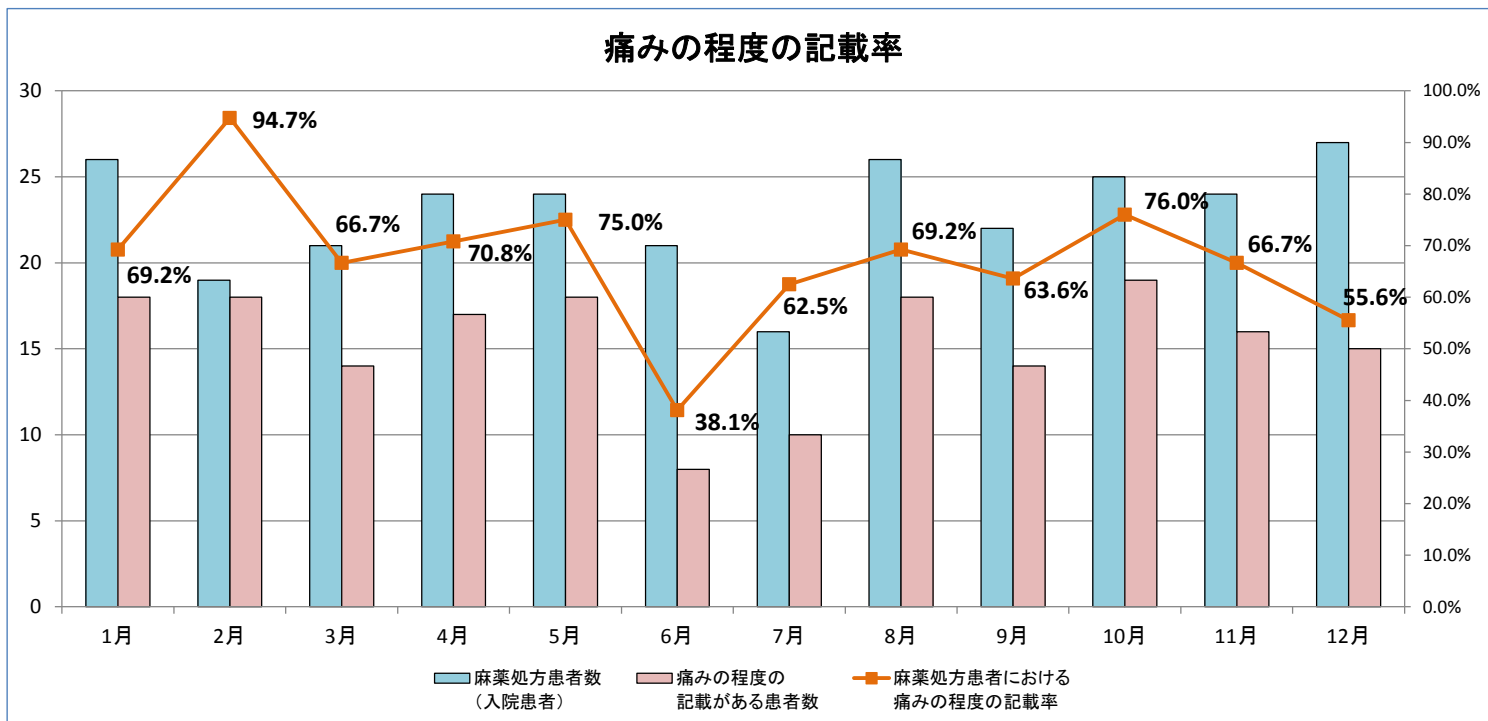
	1月	2月	3月	4月	5月	6月	7月	8月	9月	10月	11月	12月	総計	月平均
挿入患者数	50	43	46	54	47	36	53	56	50	56	56	50	597	49.8
医原性気胸	0	0	0	0	0	0	0	0	0	0	0	0	0	0.0
気胸発生率	0.0%	0.0%	0.0%	0.0%	0.0%	0.0%	0.0%	0.0%	0.0%	0.0%	0.0%	0.0%		0.0%



4.がん

(1)麻薬処方患者における痛みの程度の記載率

	1月	2月	3月	4月	5月	6月	7月	8月	9月	10月	11月	12月	総計	月平均
麻薬処方患者数 (入院患者)	26	19	21	24	24	21	16	26	22	25	24	27	275	22.9
痛みの程度の 記載がある患者数	18	18	14	17	18	8	10	18	14	19	16	15	185	15.4
麻薬処方患者における 痛みの程度の記載率	69.2%	94.7%	66.7%	70.8%	75.0%	38.1%	62.5%	69.2%	63.6%	76.0%	66.7%	55.6%		67.3%

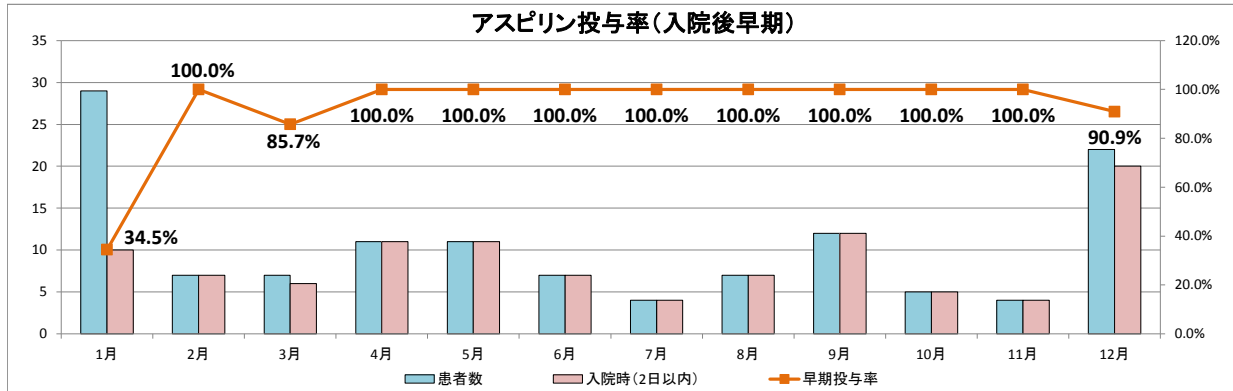


5.急性心筋梗塞

(1)急性心筋梗塞患者におけるアスピリン

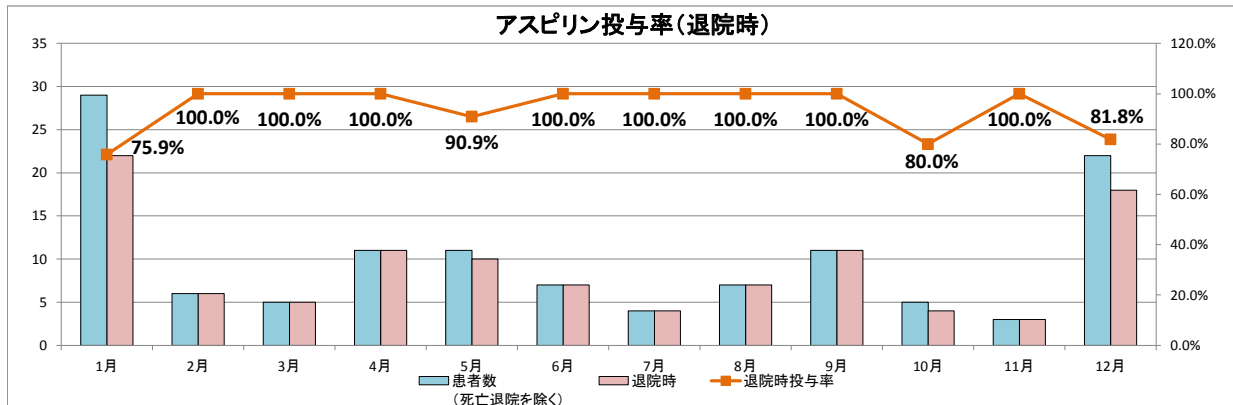
入院後早期アスピリン投与率

	1月	2月	3月	4月	5月	6月	7月	8月	9月	10月	11月	12月	総計	月平均
患者数	29	7	7	11	11	7	4	7	12	5	4	22	126	10.5
入院時(2日以内)	10	7	6	11	11	7	4	7	12	5	4	20	104	8.7
早期投与率	34.5%	100.0%	85.7%	100.0%	100.0%	100.0%	100.0%	100.0%	100.0%	100.0%	100.0%	90.9%		82.5%



退院時アスピリン投与率

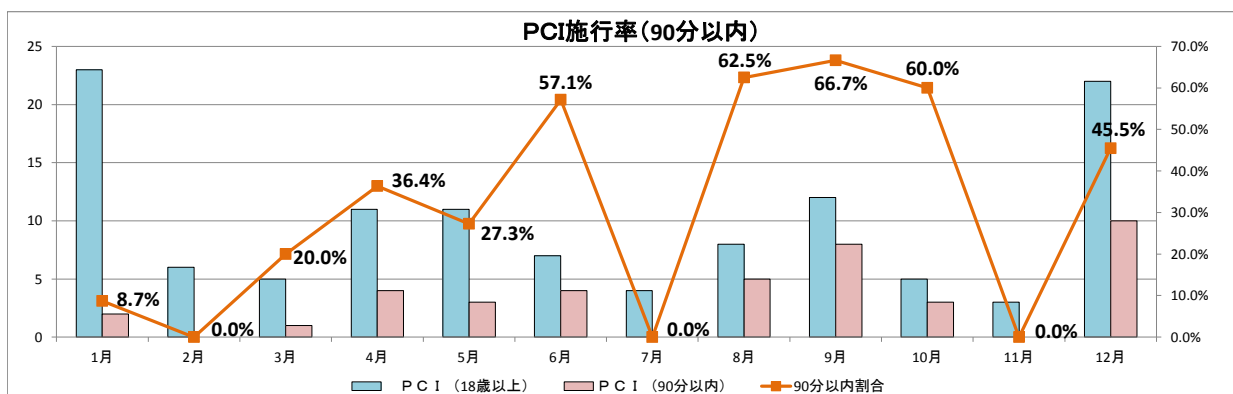
	1月	2月	3月	4月	5月	6月	7月	8月	9月	10月	11月	12月	総計	月平均
患者数 (死亡退院を除く)	29	6	5	11	11	7	4	7	11	5	3	22	121	10.1
退院時	22	6	5	11	10	7	4	7	11	4	3	18	108	9.0
退院時投与率	75.9%	100.0%	100.0%	100.0%	90.9%	100.0%	100.0%	100.0%	100.0%	80.0%	100.0%	81.8%		89.3%



(2)Door-to-Balloon

病院に到着してからPCIまでの時間が90分以内の患者の割合

	1月	2月	3月	4月	5月	6月	7月	8月	9月	10月	11月	12月	総計	月平均
PCI(18歳以上)	23	6	5	11	11	7	4	8	12	5	3	22	117	9.8
PCI(90分以内)	2	0	1	4	3	4	0	5	8	3	0	10	40	3.3
90分以内割合	8.7%	0.0%	20.0%	36.4%	27.3%	57.1%	0.0%	62.5%	66.7%	60.0%	0.0%	45.5%		34.2%

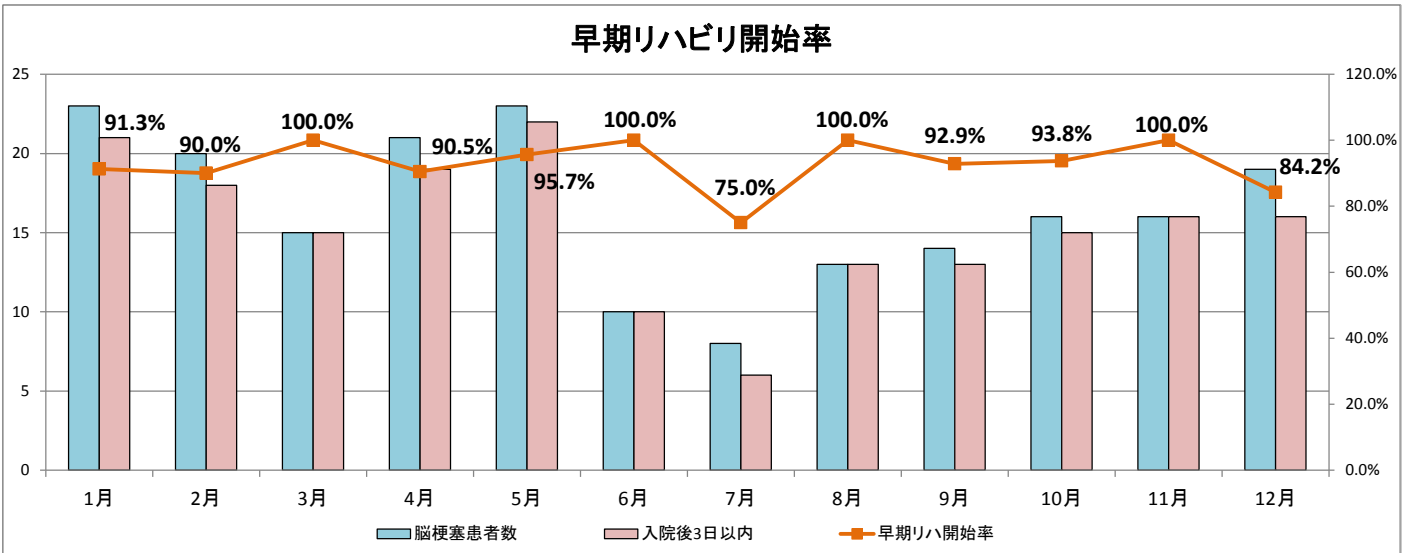


6.脳卒中

(1)早期リハビリテーション

脳梗塞患者への早期リハビリ開始率

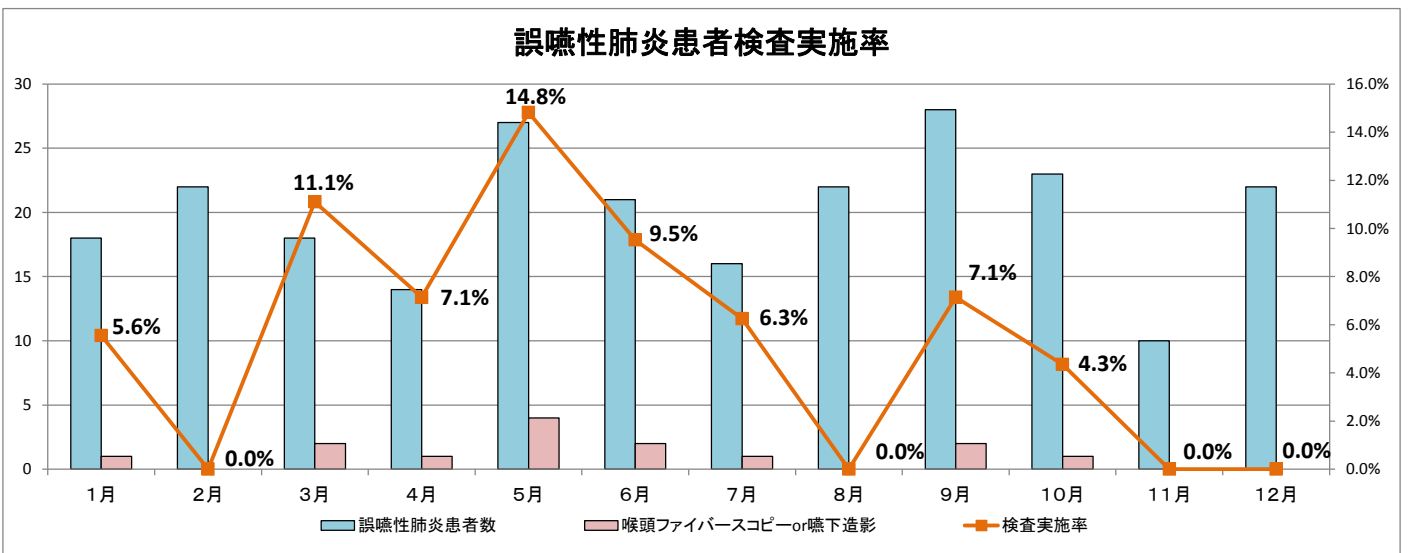
	1月	2月	3月	4月	5月	6月	7月	8月	9月	10月	11月	12月	総計	月平均
脳梗塞患者数	23	20	15	21	23	10	8	13	14	16	16	19	198	16.5
入院後3日以内	21	18	15	19	22	10	6	13	13	15	16	16	184	15.3
早期リハ開始率	91.3%	90.0%	100.0%	90.5%	95.7%	100.0%	75.0%	100.0%	92.9%	93.8%	100.0%	84.2%		92.9%



7.肺炎

(1)誤嚥性肺炎患者に対する喉頭ファイバースコープあるいは嚥下造影検査の実施率

	1月	2月	3月	4月	5月	6月	7月	8月	9月	10月	11月	12月	総計	月平均
誤嚥性肺炎患者数	18	22	18	14	27	21	16	22	28	23	10	22	241	20.1
喉頭ファイバースコープ or嚥下造影	1	0	2	1	4	2	1	0	2	1	0	0	14	1.2
検査実施率	5.6%	0.0%	11.1%	7.1%	14.8%	9.5%	6.3%	0.0%	7.1%	4.3%	0.0%	0.0%		5.8%

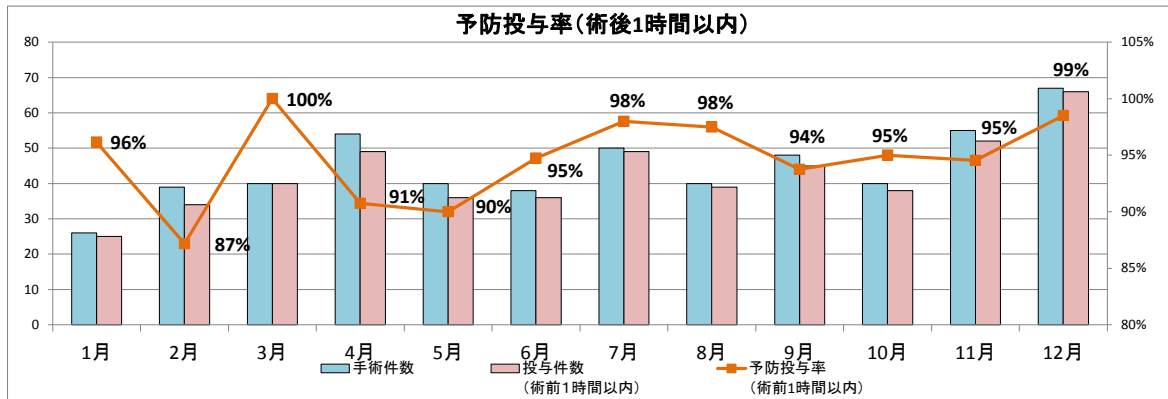


8.抗菌薬

(1) 予防的抗菌薬

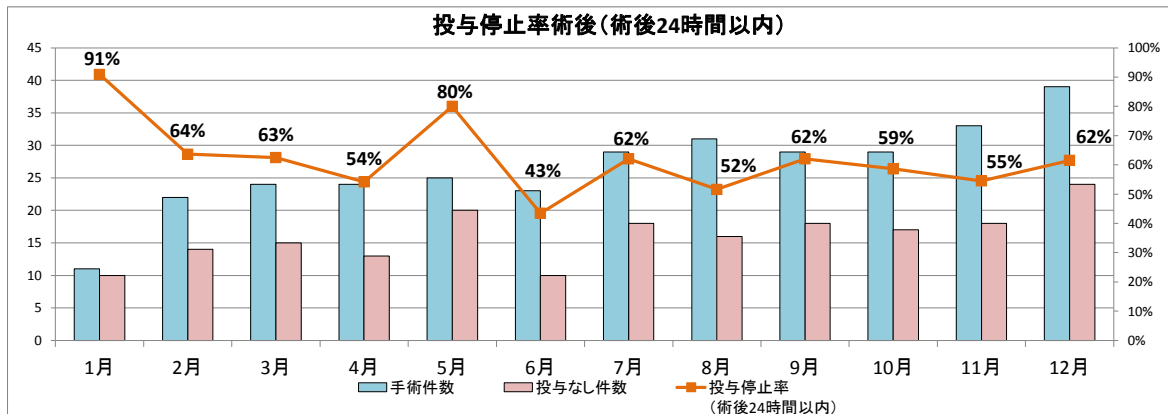
手術開始前1時間以内の予防抗菌薬投与率

	1月	2月	3月	4月	5月	6月	7月	8月	9月	10月	11月	12月	総計	月平均
手術件数	26	39	40	54	40	38	50	40	48	40	55	67	537	44.8
投与件数 (術前1時間以内)	25	34	40	49	36	36	49	39	45	38	52	66	509	42.4
予防投与率 (術前1時間以内)	96%	87%	100%	91%	90%	95%	98%	98%	94%	95%	95%	99%		95%



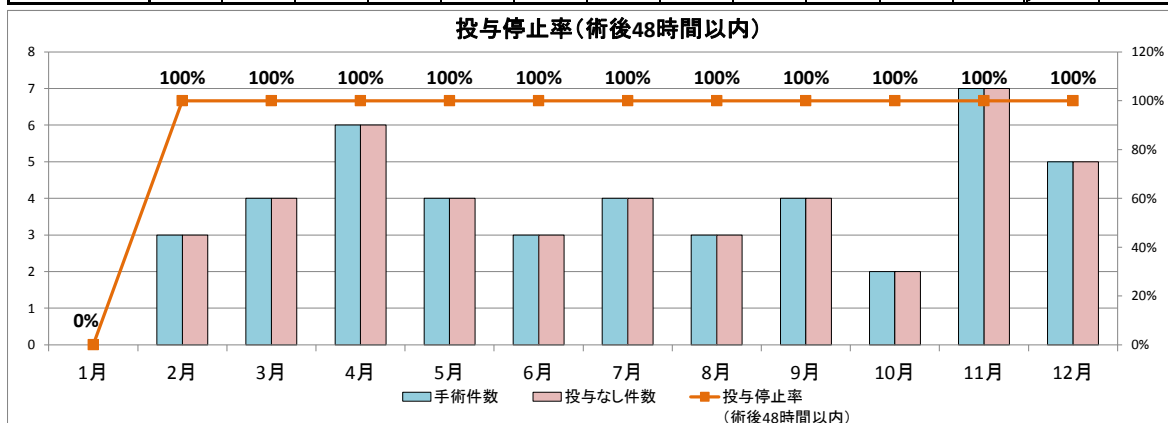
術後24時間以内の予防抗菌薬投与停止率

	1月	2月	3月	4月	5月	6月	7月	8月	9月	10月	11月	12月	総計	月平均
手術件数	11	22	24	24	25	23	29	31	29	29	33	39	319	26.6
投与なし件数	10	14	15	13	20	10	18	16	18	17	18	24	193	16.1
投与停止率 (術後24時間以内)	91%	64%	63%	54%	80%	43%	62%	52%	62%	59%	55%	62%		61%



術後48時間以内の予防抗菌薬投与停止率

	1月	2月	3月	4月	5月	6月	7月	8月	9月	10月	11月	12月	総計	月平均
手術件数	0	3	4	6	4	3	4	3	4	2	7	5	45	3.8
投与なし件数	0	3	4	6	4	3	4	3	4	2	7	5	45	3.8
投与停止率 (術後48時間以内)	-	100%	100%	100%	100%	100%	100%	100%	100%	100%	100%	100%		100%

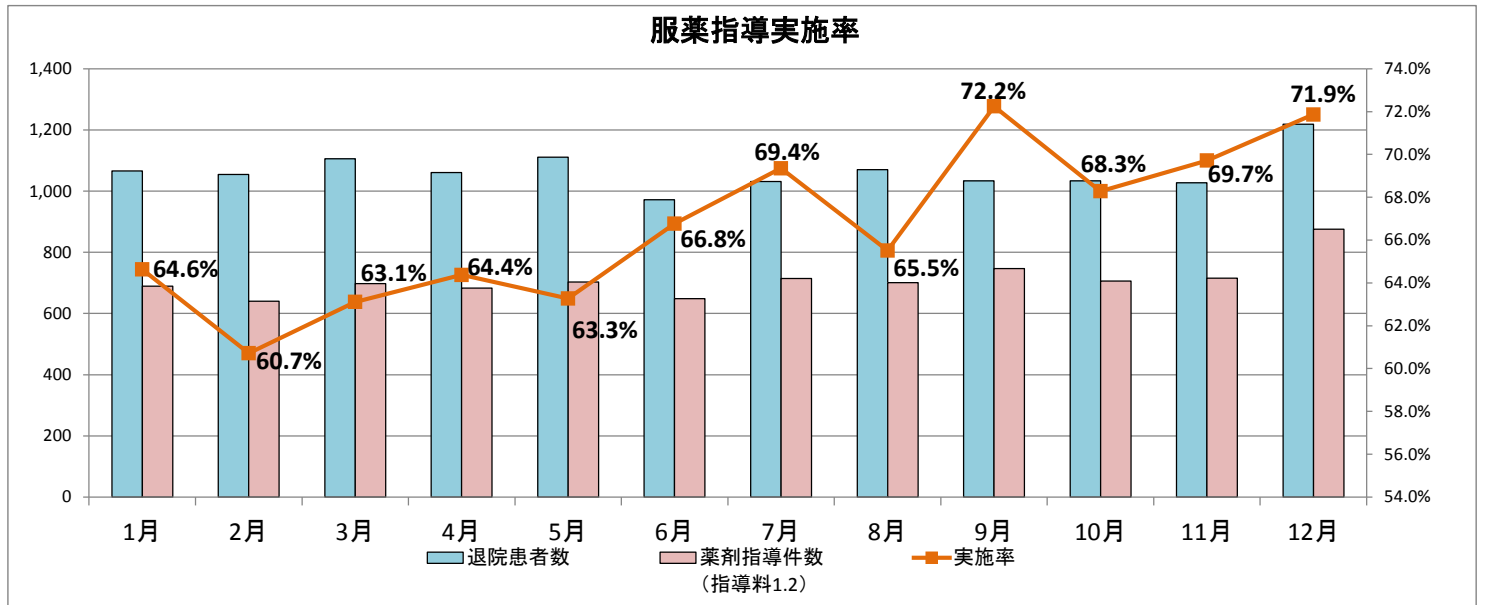


9.チーム医療

(1)服薬指導

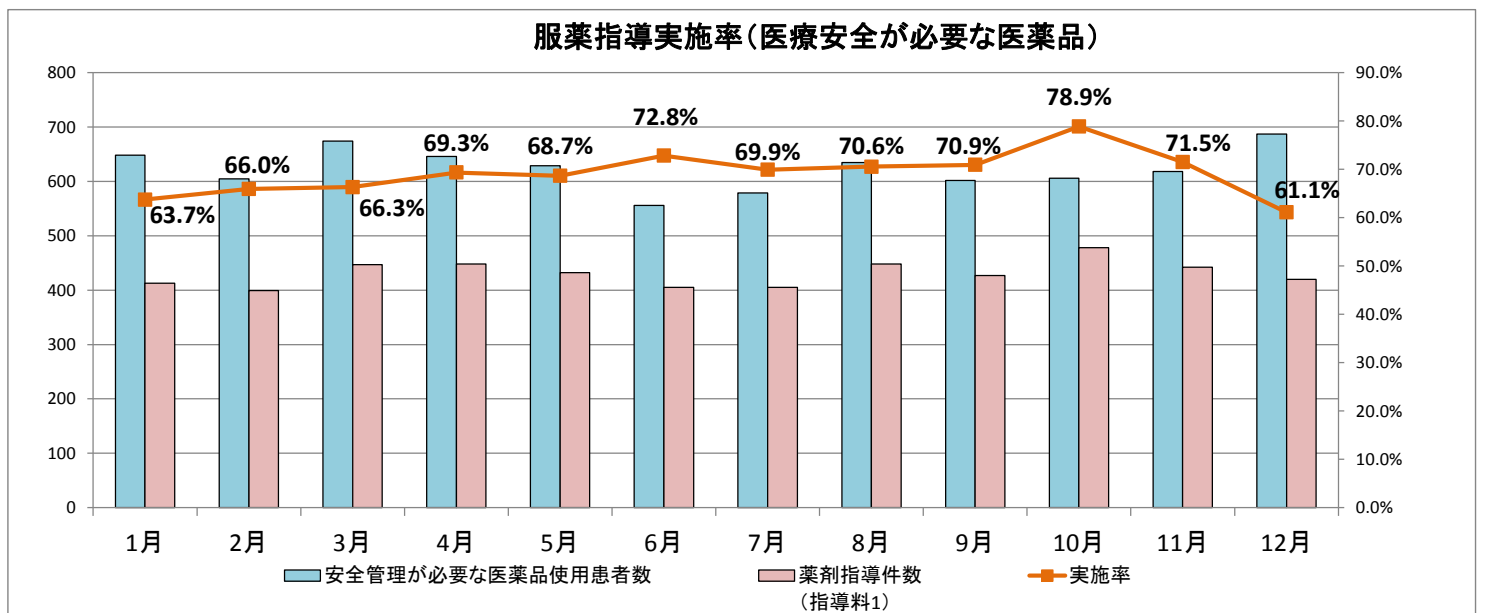
薬剤管理指導実施率

	1月	2月	3月	4月	5月	6月	7月	8月	9月	10月	11月	12月	総計	月平均
退院患者数	1,066	1,054	1,106	1,061	1,111	972	1,031	1,070	1,034	1,034	1,027	1,219	12,785	1065.4
薬剤指導件数 (指導料1.2)	689	640	698	683	703	649	715	701	747	706	716	876	8,523	710.3
実施率	64.6%	60.7%	63.1%	64.4%	63.3%	66.8%	69.4%	65.5%	72.2%	68.3%	69.7%	71.9%		66.7%



安全管理が必要な医薬品に対する服薬指導実施率

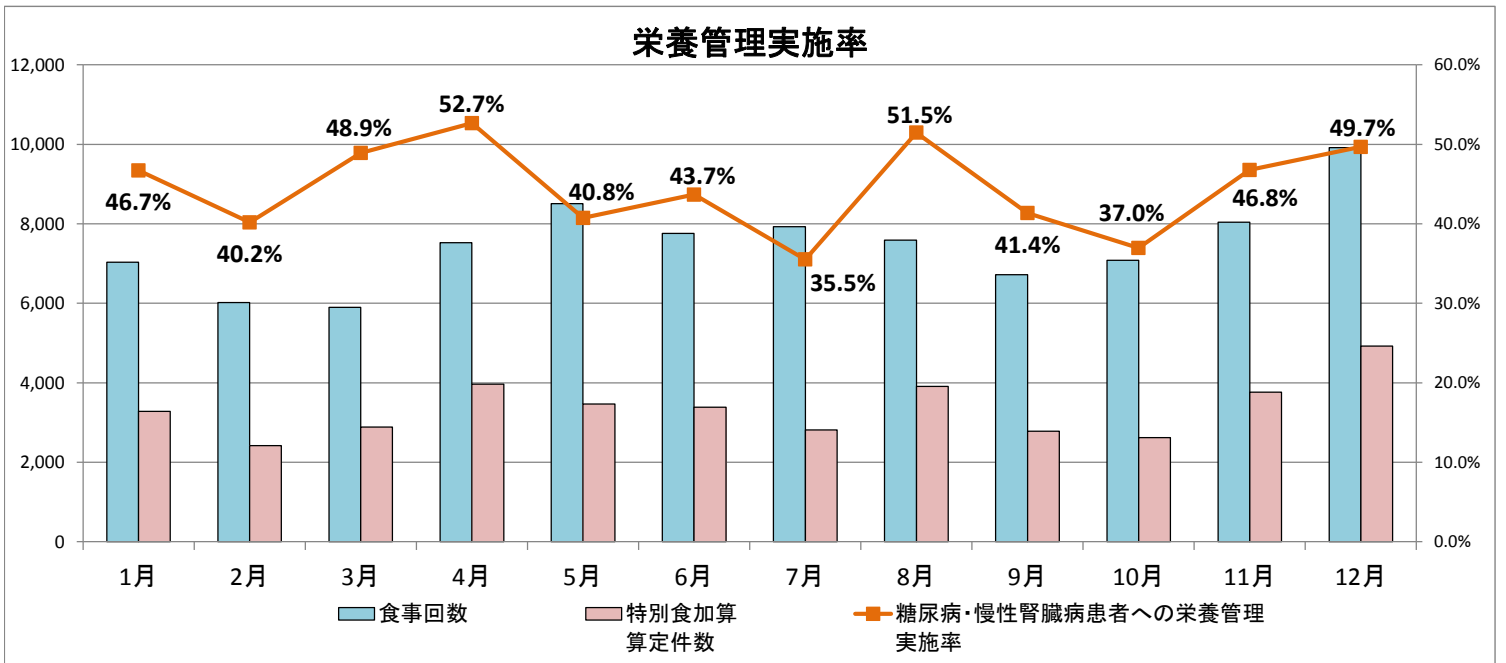
	1月	2月	3月	4月	5月	6月	7月	8月	9月	10月	11月	12月	総計	月平均
安全管理が必要な医薬品使用患者数	648	605	674	646	629	556	579	635	602	606	618	687	7,485	623.8
薬剤指導件数 (指導料1)	413	399	447	448	432	405	405	448	427	478	442	420	5,164	430.3
実施率	63.7%	66.0%	66.3%	69.3%	68.7%	72.8%	69.9%	70.6%	70.9%	78.9%	71.5%	61.1%		69.0%



(2) 栄養指導

糖尿病・慢性腎臓病患者への栄養管理実施率

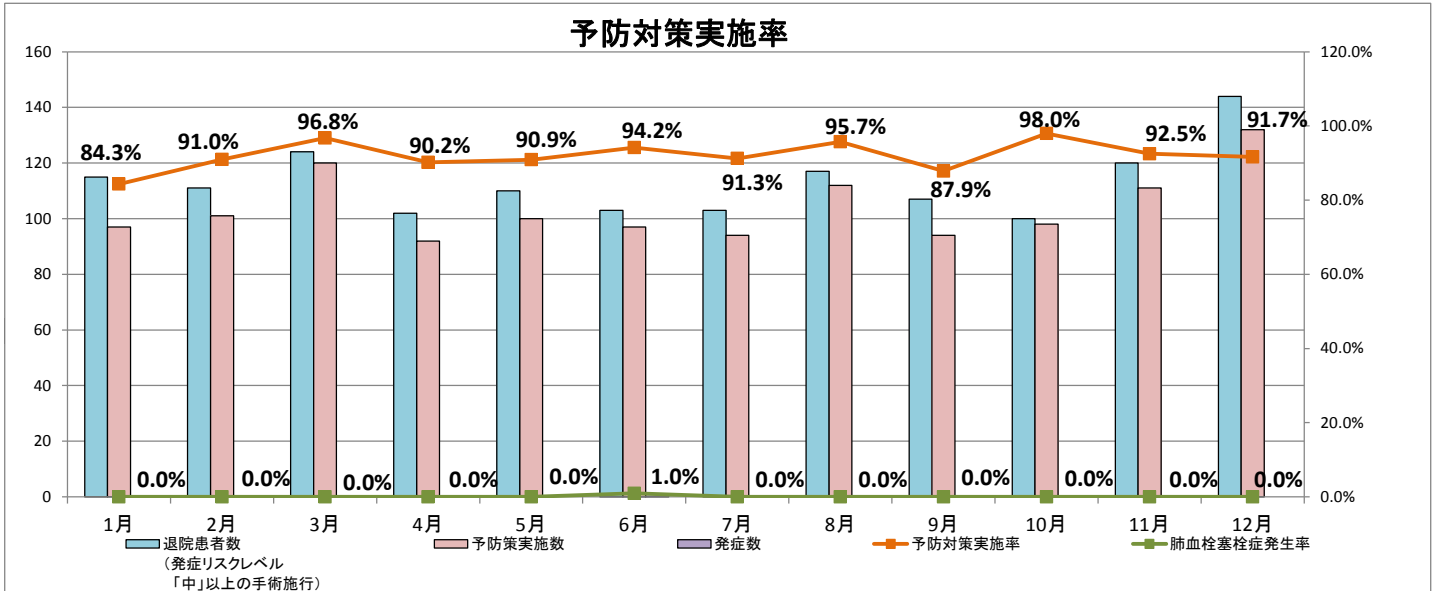
	1月	2月	3月	4月	5月	6月	7月	8月	9月	10月	11月	12月	総計	月平均
糖尿病・慢性腎臓病患者数(18歳以上)	188	182	224	203	212	184	216	193	204	213	202	255	2,476	206.3
食事回数	7,031	6,019	5,896	7,523	8,505	7,756	7,927	7,588	6,722	7,081	8,043	9,918	90,009	7500.8
特別食加算算定件数	3,285	2,418	2,884	3,962	3,466	3,388	2,816	3,906	2,780	2,617	3,762	4,928	40,212	3351.0
糖尿病・慢性腎臓病患者への栄養管理実施率	46.7%	40.2%	48.9%	52.7%	40.8%	43.7%	35.5%	51.5%	41.4%	37.0%	46.8%	49.7%		44.7%



10.病院全体

(1)肺血栓塞栓症

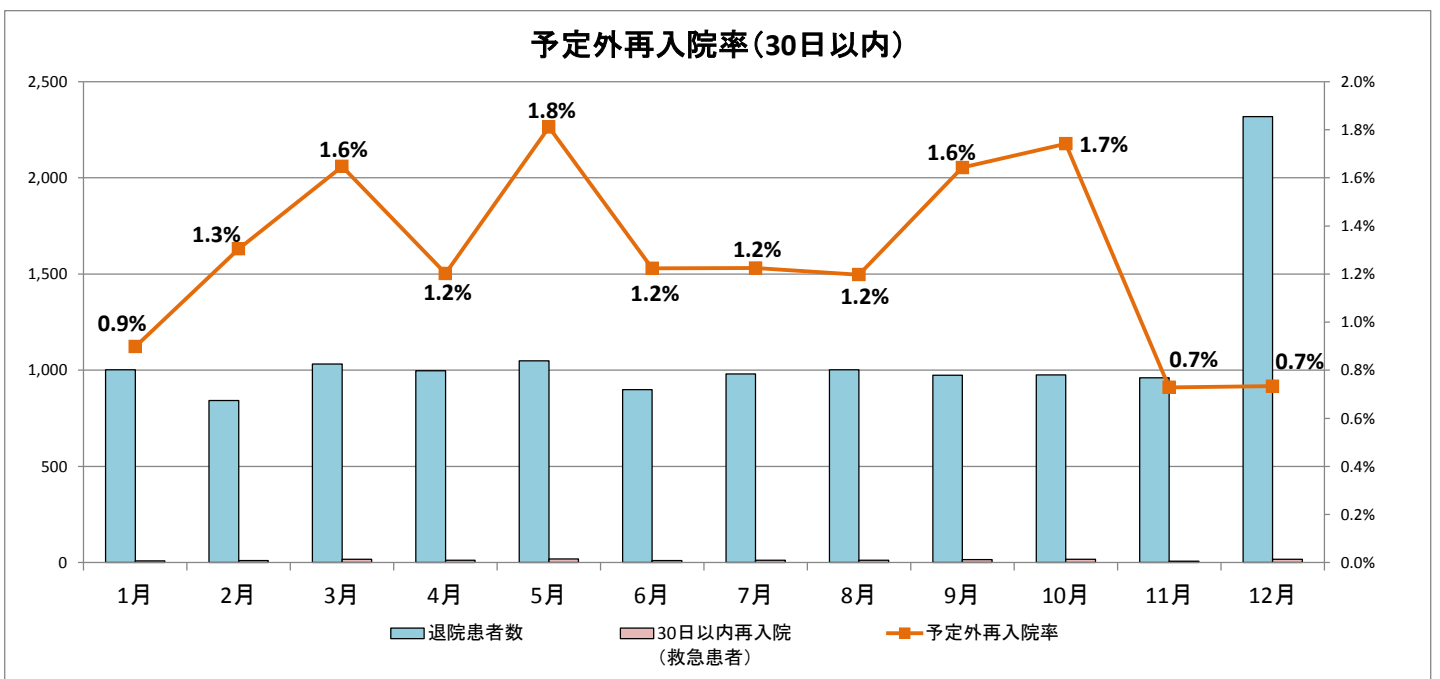
	1月	2月	3月	4月	5月	6月	7月	8月	9月	10月	11月	12月	総計	月平均
退院患者数 (発症リスクレベル 「中」以上の手術施行)	115	111	124	102	110	103	103	117	107	100	120	144	1356	113.0
予防策実施数	97	101	120	92	100	97	94	112	94	98	111	132	1248	104.0
発症数	0	0	0	0	0	1	0	0	0	0	0	0	1	0.1
予防対策実施率	84.3%	91.0%	96.8%	90.2%	90.9%	94.2%	91.3%	95.7%	87.9%	98.0%	92.5%	91.7%		92.0%
肺血栓塞栓症発生率	0.0%	0.0%	0.0%	0.0%	0.0%	1.0%	0.0%	0.0%	0.0%	0.0%	0.0%	0.0%		0.1%



(2)再入院(30日)

30日以内の予定外再入院率

	1月	2月	3月	4月	5月	6月	7月	8月	9月	10月	11月	12月	総計	月平均
退院患者数	1,002	843	1,032	998	1,049	899	980	1,002	974	976	960	2,318	13,033	1086.1
30日以内再入院 (救急患者)	9	11	17	12	19	11	12	12	16	17	7	17	160	13.3
予定外再入院率	0.9%	1.3%	1.6%	1.2%	1.8%	1.2%	1.2%	1.2%	1.6%	1.7%	0.7%	0.7%		1.2%

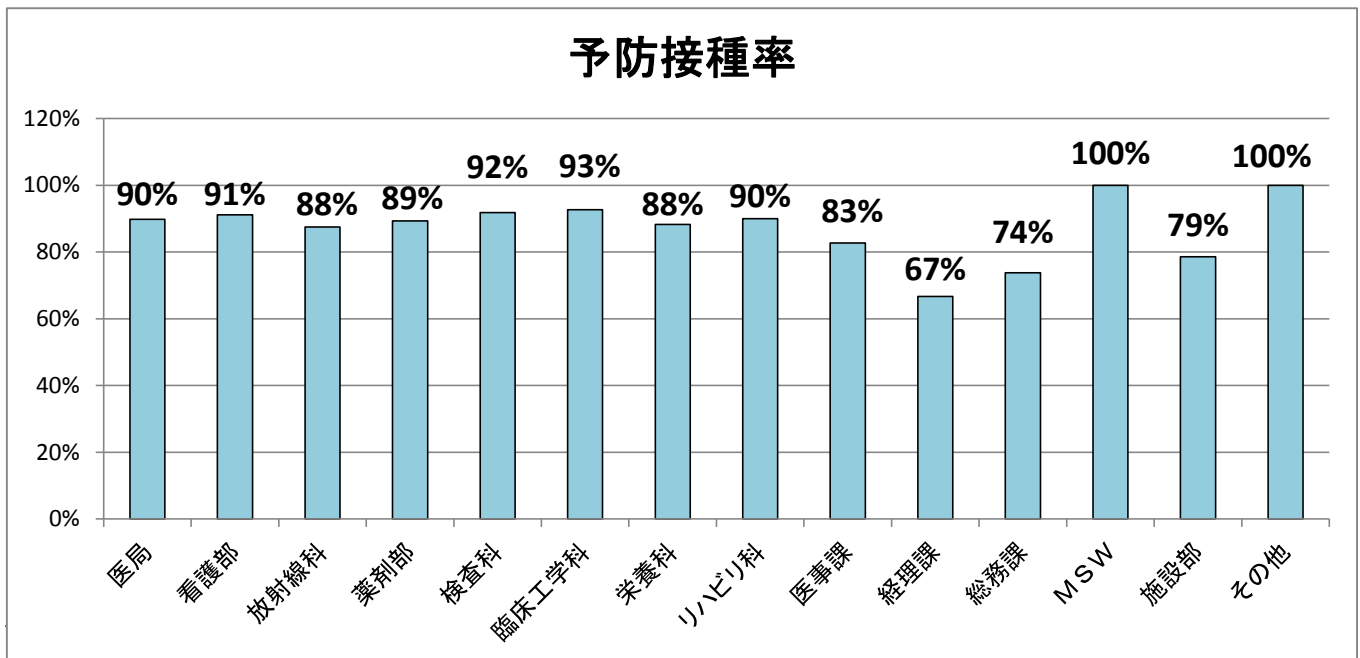


(3) 職員の予防接種

職員におけるインフルエンザワクチン予防接種率

職種	接種率
医局	90%
看護部	91%
放射線科	88%
薬剤部	89%
検査科	92%
臨床工学科	93%
栄養科	88%

職種	接種率
リハビリ科	90%
医事課	83%
経理課	67%
総務課	74%
MSW	100%
施設	79%
その他	100%

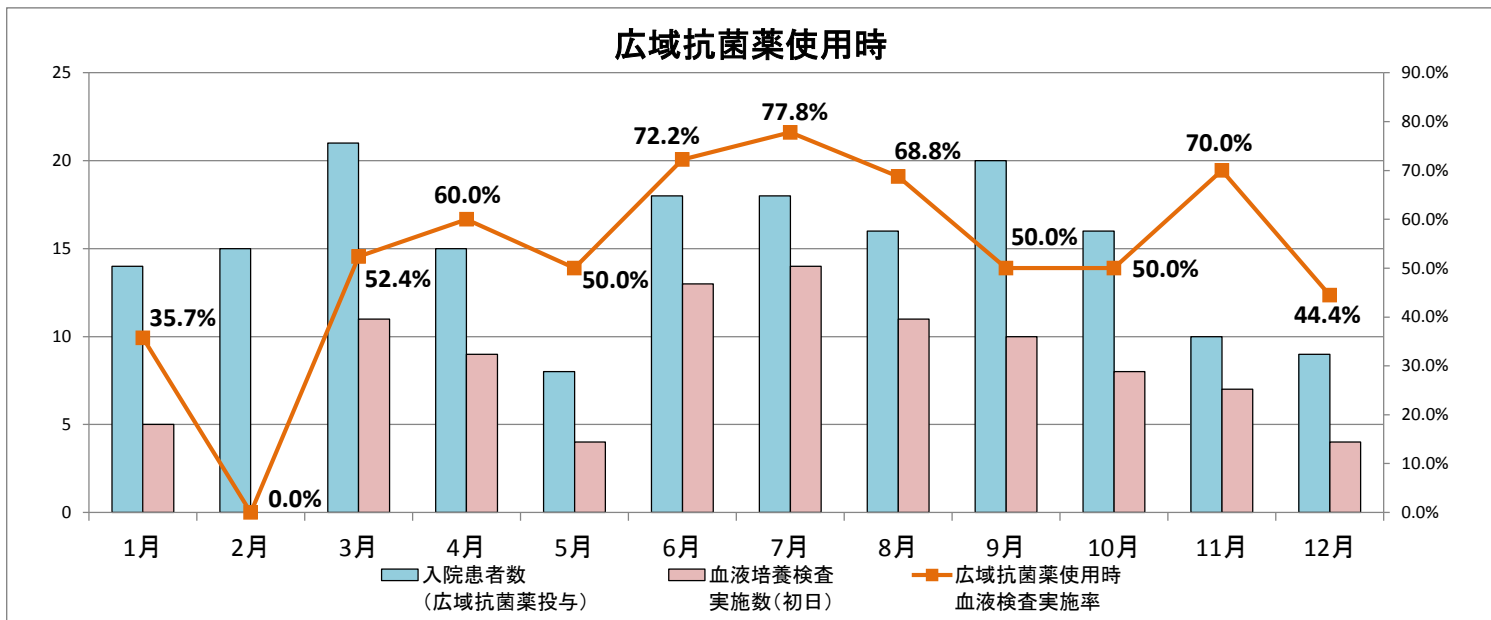


11.感染管理

(1)血液培養の実施

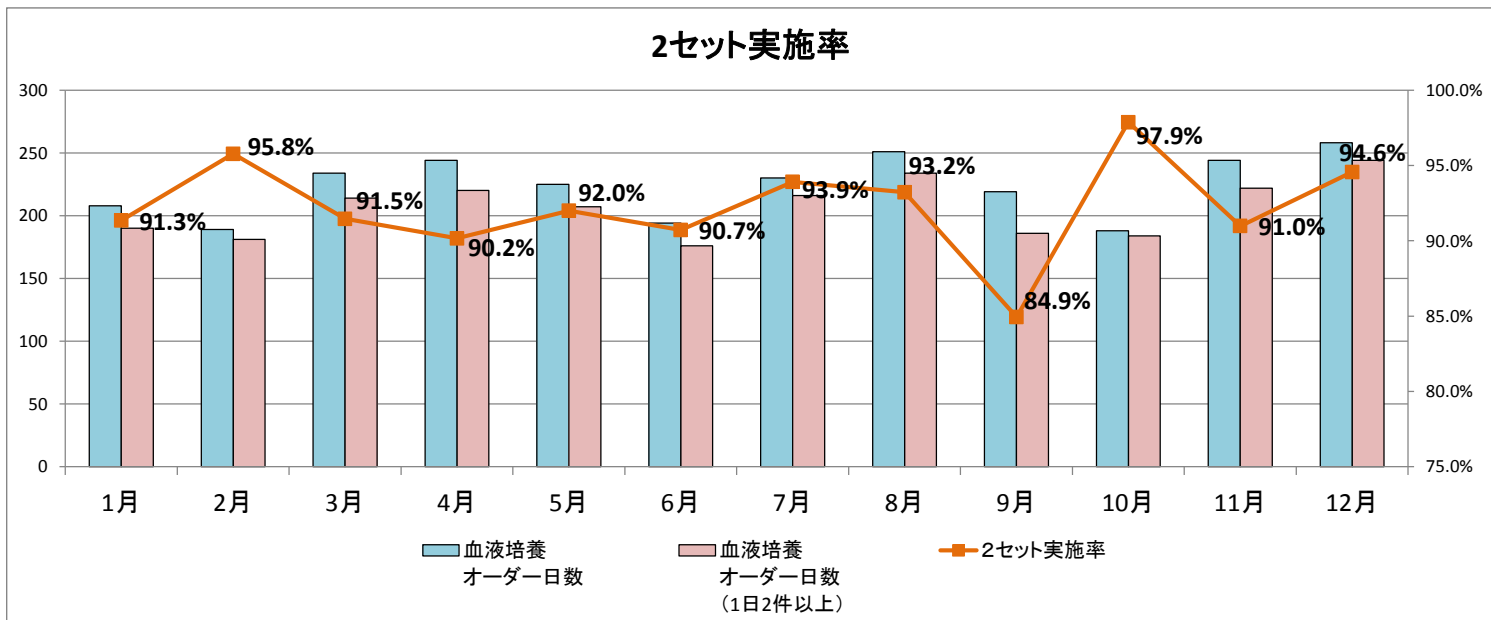
広域抗菌薬使用時の血液培養実施率

	1月	2月	3月	4月	5月	6月	7月	8月	9月	10月	11月	12月	総計	月平均
入院患者数 (広域抗菌薬投与)	14	15	21	15	8	18	18	16	20	16	10	9	180	15.0
血液培養検査 実施数(初日)	5	0	11	9	4	13	14	11	10	8	7	4	96	8.0
広域抗菌薬使用時 血液検査実施率	35.7%	0.0%	52.4%	60.0%	50.0%	72.2%	77.8%	68.8%	50.0%	50.0%	70.0%	44.4%		53.3%



血液培養実施時の2セット実施率

	1月	2月	3月	4月	5月	6月	7月	8月	9月	10月	11月	12月	総計	月平均
血液培養 オーダー日数	208	189	234	244	225	194	230	251	219	188	244	258	2,684	223.7
血液培養 オーダー日数 (1日2件以上)	190	181	214	220	207	176	216	234	186	184	222	244	2474	206.2
2セット実施率	91.3%	95.8%	91.5%	90.2%	92.0%	90.7%	93.9%	93.2%	84.9%	97.9%	91.0%	94.6%		92.2%



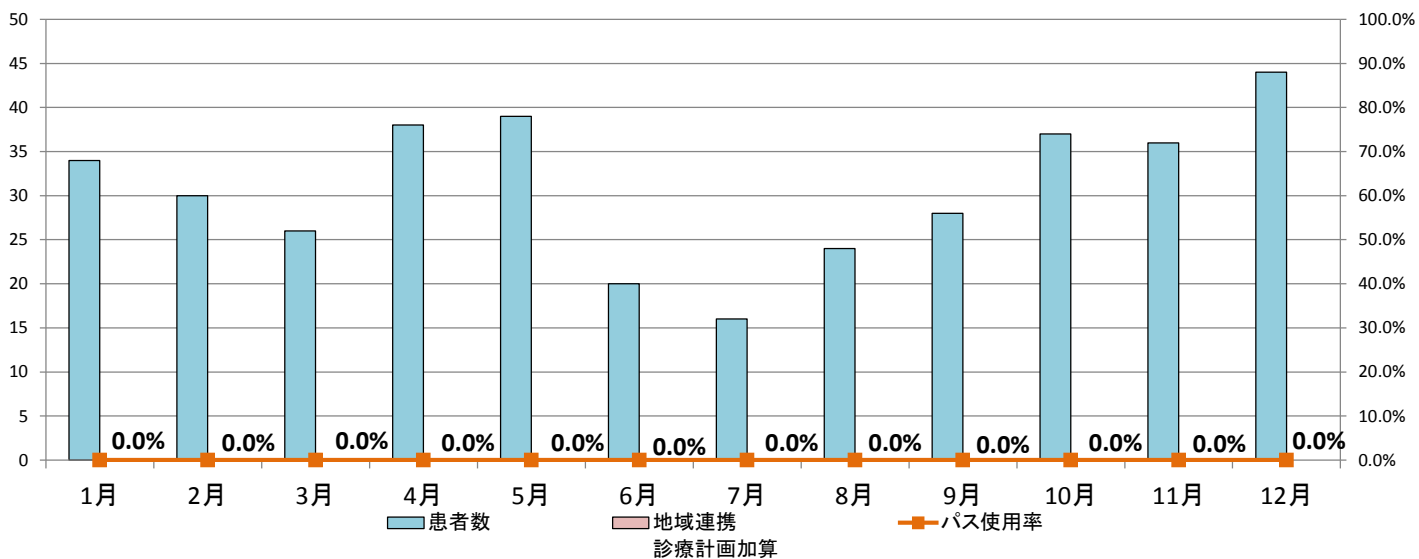
12.地域連携

(1)地域連携バス

脳卒中患者に対する地域連携バスの利用率

	1月	2月	3月	4月	5月	6月	7月	8月	9月	10月	11月	12月	総計	月平均
患者数	34	30	26	38	39	20	16	24	28	37	36	44	372	31.0
地域連携 診療計画加算	0	0	0	0	0	0	0	0	0	0	0	0	0	0.0
バス利用率	0.0%	0.0%	0.0%	0.0%	0.0%	0.0%	0.0%	0.0%	0.0%	0.0%	0.0%	0.0%		0.0%

地域連携バス利用率(脳卒中)



大腿骨頸部骨折患者に対する地域連携バスの利用率

	1月	2月	3月	4月	5月	6月	7月	8月	9月	10月	11月	12月	総計	月平均
患者数	5	18	12	14	11	5	10	9	8	5	6	6	109	9.1
地域連携 診療計画加算	0	0	0	0	0	0	0	0	0	0	0	0	0	0.0
バス利用率	0.0%	0.0%	0.0%	0.0%	0.0%	0.0%	0.0%	0.0%	0.0%	0.0%	0.0%	0.0%		0.0%

地域連携バス利用率(大腿骨頸部骨折)

