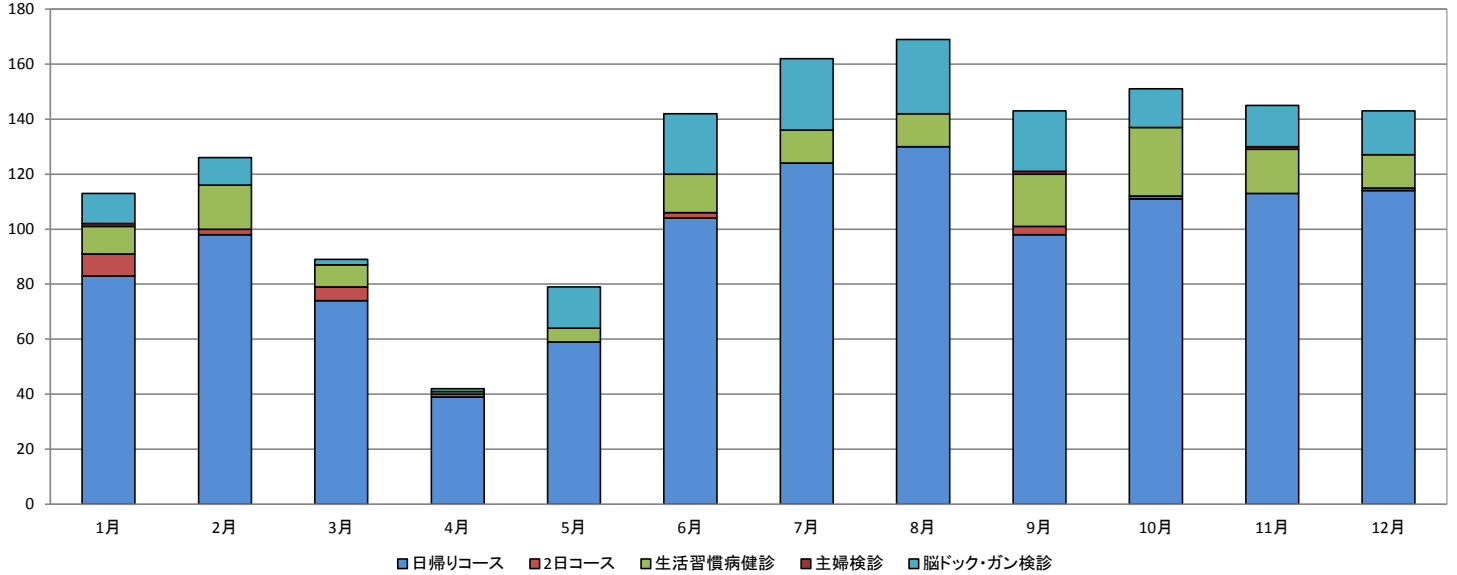


2-9. ドック受診者数

平成29年	1月	2月	3月	4月	5月	6月	7月	8月	9月	10月	11月	12月	合計	月平均
日帰りコース	83	98	74	39	59	104	124	130	98	111	113	114	1,147	96
2日コース	8	2	5	1	0	2	0	0	3	1	0	1	23	2
生活習慣病健診	10	16	8	1	5	14	12	12	19	25	16	12	150	13
主婦検診	1	0	0	0	0	0	0	0	1	0	1	0	3	0
脳ドック・ガン検診	11	10	2	1	15	22	26	27	22	14	15	16	181	15
合計	113	126	89	42	79	142	162	169	143	151	145	143	1,504	125

ドック受診者数（月次）



2-10. 透析患者数

平成29年	1月	2月	3月	4月	5月	6月	7月	8月	9月	10月	11月	12月	合計	月平均
外来	1,088	1,021	1,207	1,122	1,229	1,193	1,196	1,230	1,190	1,161	1,135	1,120	13,892	1,158
入院	407	441	465	352	379	329	374	325	369	372	322	369	4,504	375
合計	1,495	1,462	1,672	1,474	1,608	1,522	1,570	1,555	1,559	1,533	1,457	1,489	18,396	1,533
うち夜間	46	40	50	36	41	41	40	43	45	40	49	41	512	43

平成29年 透析患者数（月次）

