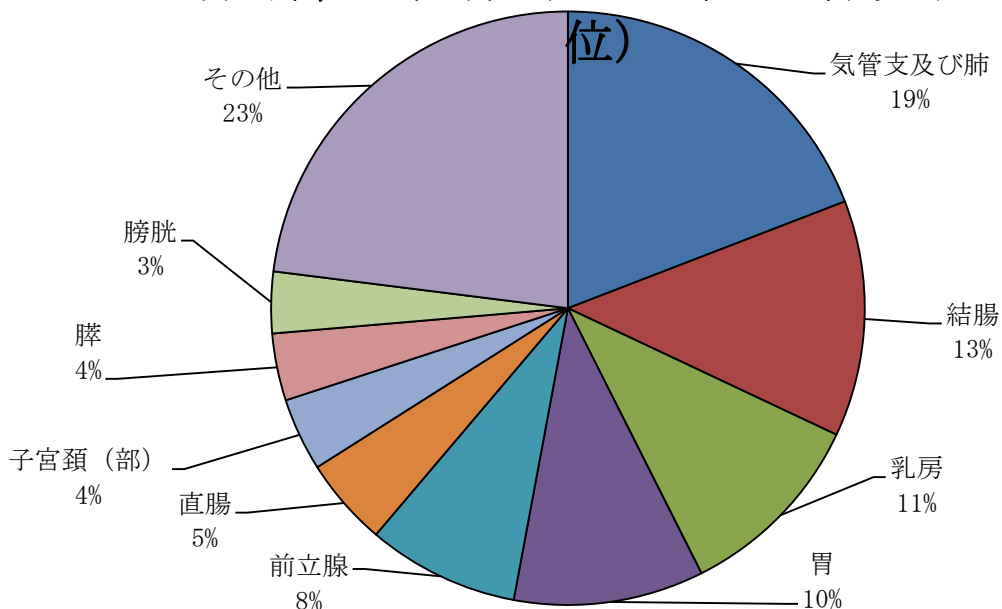


2-8. 院内がん登録件数（平成28年1月～12月 新規診断症例956件）

(a) 局在部位別件数

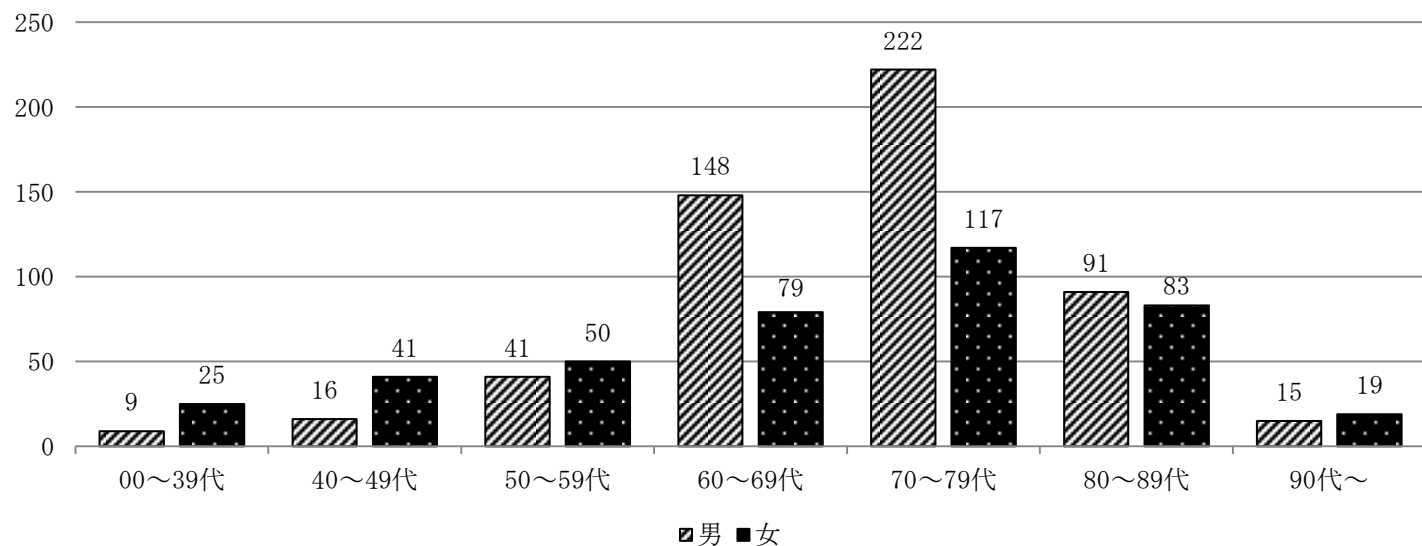
ICD-0-3	局在名称	総計	男	女	ICD-0-3	局在名称	総計	男	女
C34	気管支及び肺	183	116	67	C37	胸腺	5	3	2
C18	結腸	123	73	50	C65	腎盂	5	3	2
C50	乳房	101	1	100	C66	尿管	5	4	1
C16	胃	99	74	25	C44	皮膚	5	3	2
C61	前立腺	79	79	0	C47, C49	結合組織及び軟部組織	4	2	2
C20	直腸	46	33	13	C32	喉頭	4	3	1
C53	子宮頸（部）	38	0	38	C41	骨、関節及び関節軟骨	3	2	1
C25	膵	35	13	22	C17	小腸	3	2	1
C67	膀胱	32	25	7	C62	精巣	3	3	0
C22	肝及び肝内胆管	25	20	5	C09	扁桃	3	1	2
C15	食道	23	17	6	C48	後腹膜及び腹膜	2	0	2
C19	直腸S状結腸移行部	19	13	6	C10	中咽頭	2	2	0
C54	子宮体部	16	0	16	C31	副鼻腔	2	2	0
C56	卵巣	14	0	14	C60	陰茎	1	1	0
C71	脳	12	6	6	C13	下咽頭	1	1	0
C77	リンパ節	11	7	4	C03	歯肉	1	0	1
C80	原発部位不明	11	5	6	C08	大唾液腺	1	1	0
C24	胆道	11	8	3	C23	胆のう	1	0	1
C38	心臓、縦隔及び胸膜	10	7	3	C70	軟膜	1	0	1
C42	造血系及び細網内皮系	8	6	2	C52	膣	1	0	1
C64	腎盂を除く腎	7	6	1		総計	956	542	414

局在部位別割合（※その他：30件以下の部

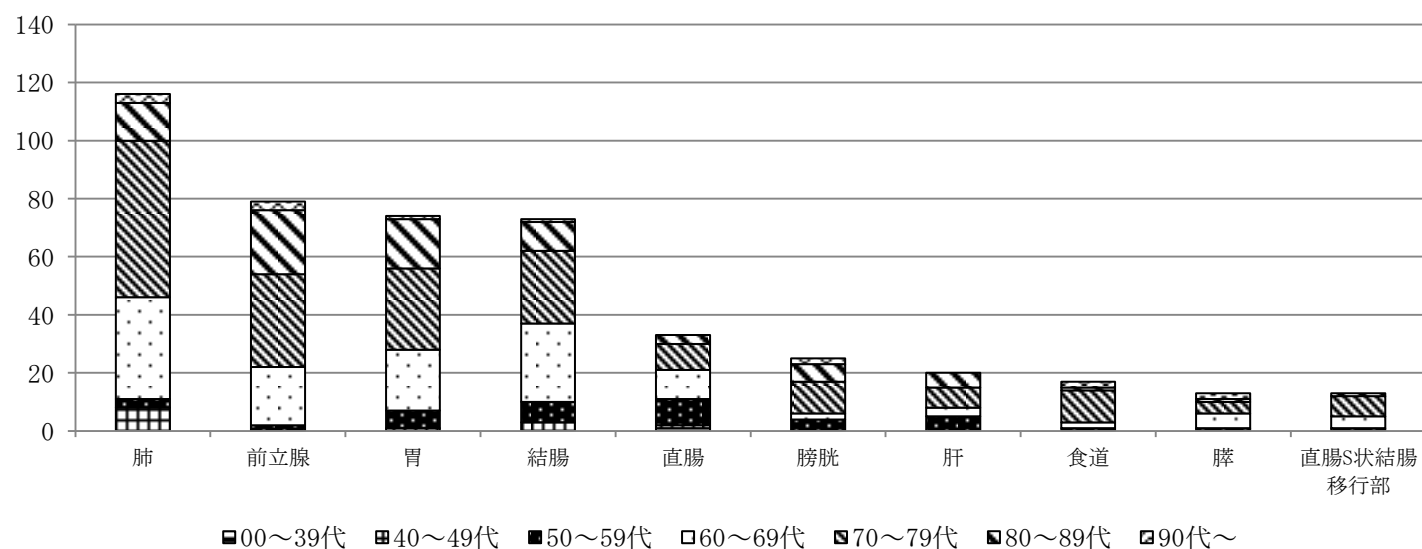


(b) 年齢階層別男女別件数

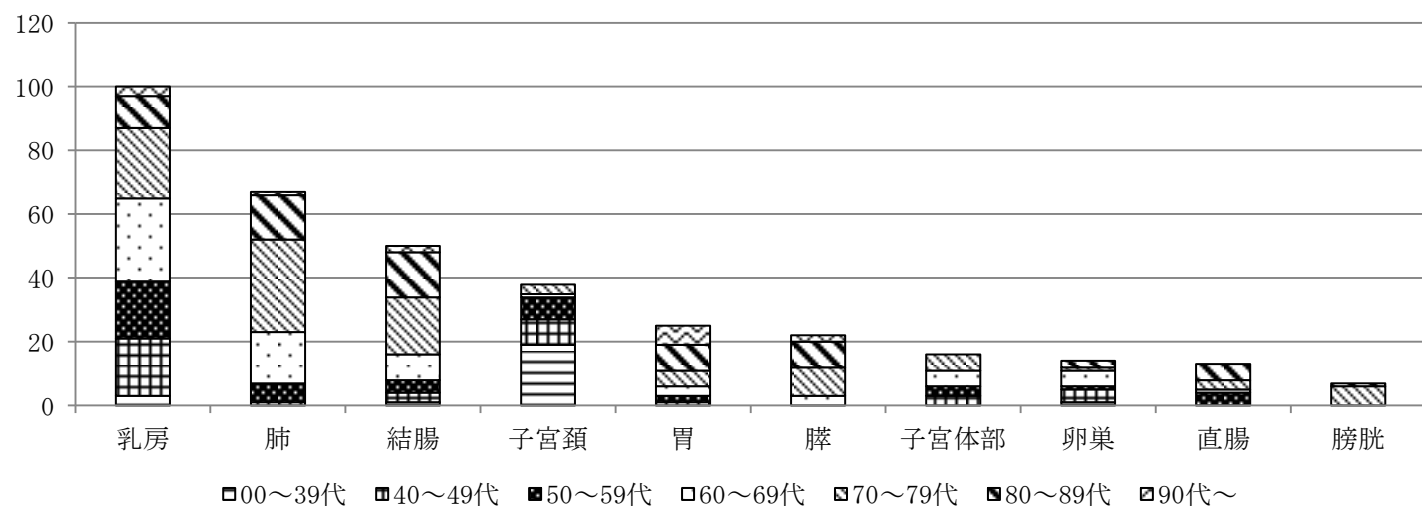
年齢階層別性別件数



男性 年齢階層別部位別件数 (上位10部位)

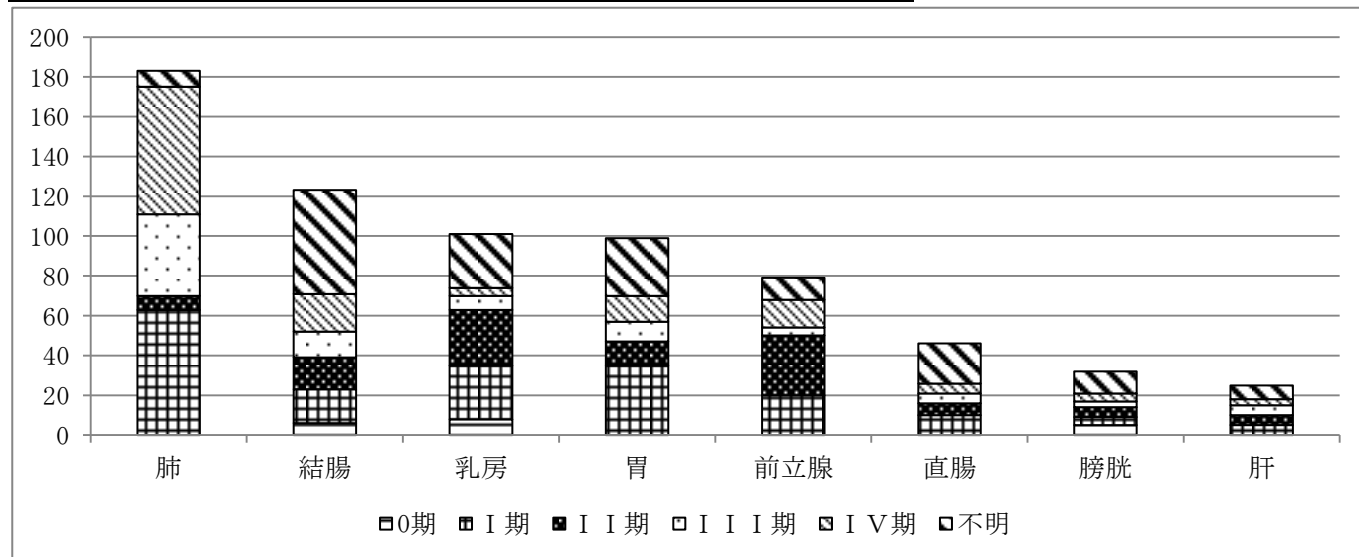


女性 年齢階層別部位別件数 (上位10部位)



(c) ステージ別部位別 (主要部位のみ)

局在名/ステージ	0期	I期	II期	III期	IV期	不明	総計
肺	0	63	7	41	64	8	183
結腸	6	17	16	13	19	52	123
乳房	8	27	28	7	4	27	101
胃	0	35	12	10	13	29	99
前立腺	0	20	30	4	14	11	79
直腸	0	10	6	5	5	20	46
膀胱	5	4	5	3	4	11	32
肝	0	5	5	5	3	7	25
総計	19	181	109	88	126	165	688

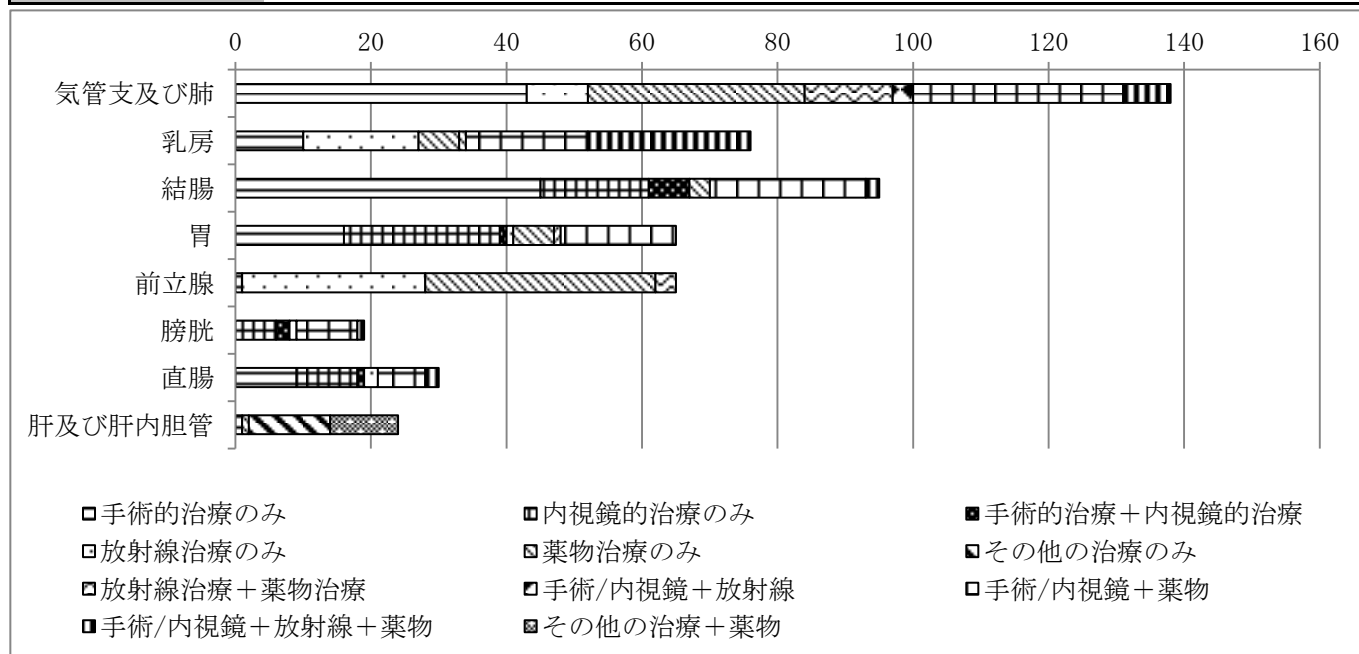


(d) 治療別部位別件数 (主要部位のみ、治療重複・転移巣への治療も含む)

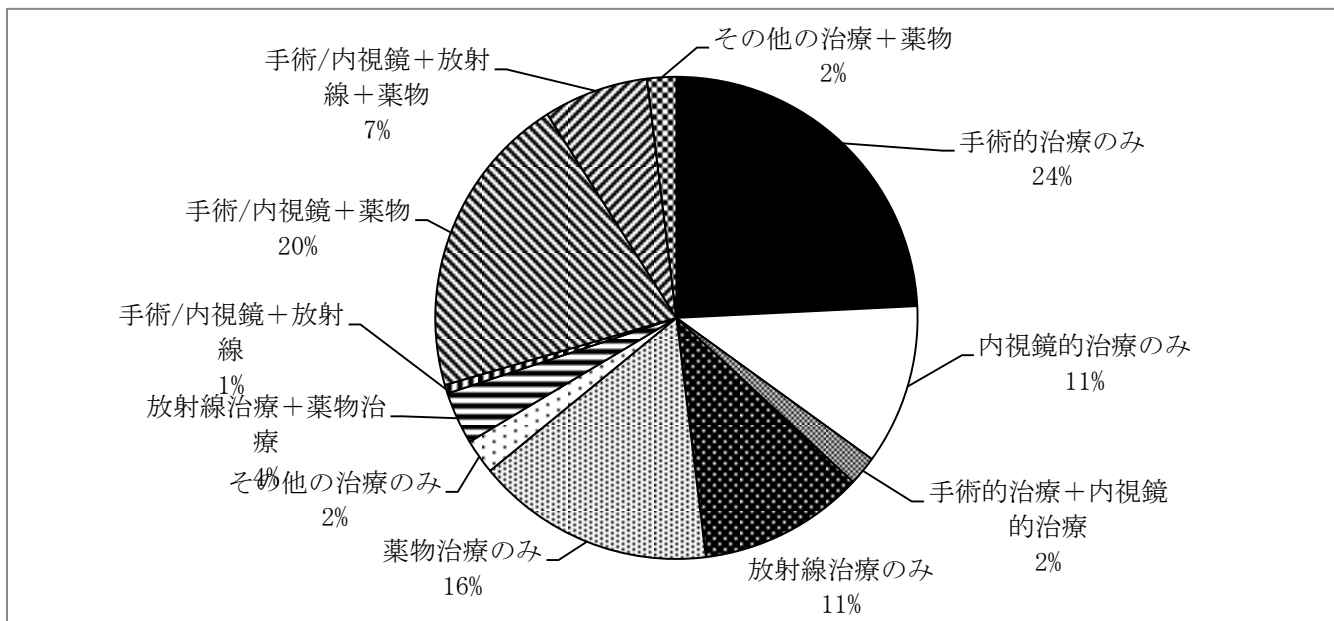
手術：外科的治療、鏡視下的治療 薬物治療：化学療法、内分泌療法

その他の治療：TAE、ラジオ波焼却術、免疫療法

局在名/治療	手術のみ	内視鏡のみ	手術+内視鏡	放射線のみ	薬物のみ	その他のみ	放射線+薬物	手術/内視鏡+放射線	手術/内視鏡+薬物	手術/内視鏡+放射線+薬物	その他+薬物	総計
気管支及び肺	43	0	0	9	32	0	13	3	31	7	0	138
乳房	10	0	0	17	6	0	1	0	18	24	0	76
結腸	45	16	6	0	3	0	0	0	23	2	0	95
胃	16	23	1	1	6	0	1	0	17	0	0	65
前立腺	0	1	0	27	34	0	3	0	0	0	0	65
膀胱	0	6	2	1	0	0	0	0	9	1	0	19
直腸	9	9	1	2	0	0	0	0	7	2	0	30
肝及び肝内胆管	1	0	0	0	1	12	0	0	0	0	10	24
総計	124	55	10	57	82	12	18	3	105	36	10	512

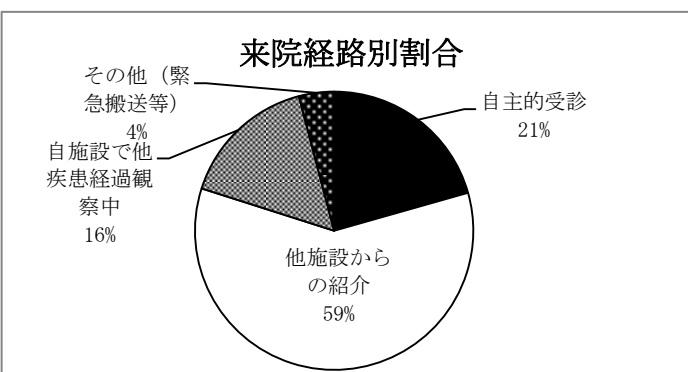


治療別部位別割合（主要部位のみ、治療重複・転移巣への治療も含む）



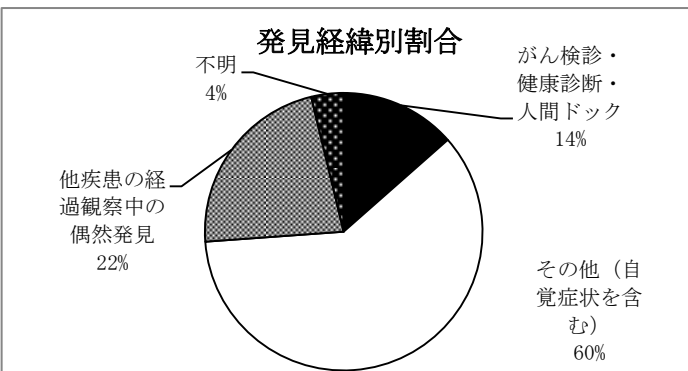
(e)-1来院経路別件数

来院経路	件数
他施設からの紹介	567
自主的受診	197
自施設で他疾患経過観察中	153
その他（緊急搬送等）	39
総計	956



(e)-2発見経緯別件数

発見経緯	件数
がん検診・健康診断・人間ドック	129
その他（自覚症状を含む）	577
他疾患の経過観察中の偶然発見	214
不明	36
総計	956



(e)-3症例区分別件数

症例区分	件数
自施設診断・自施設初回治療開始	623
他施設診断・自施設初回治療開始	102
診断のみ	99
初回治療終了後	82
他施設診断・自施設初回治療継続	47
その他	3
総計	956

