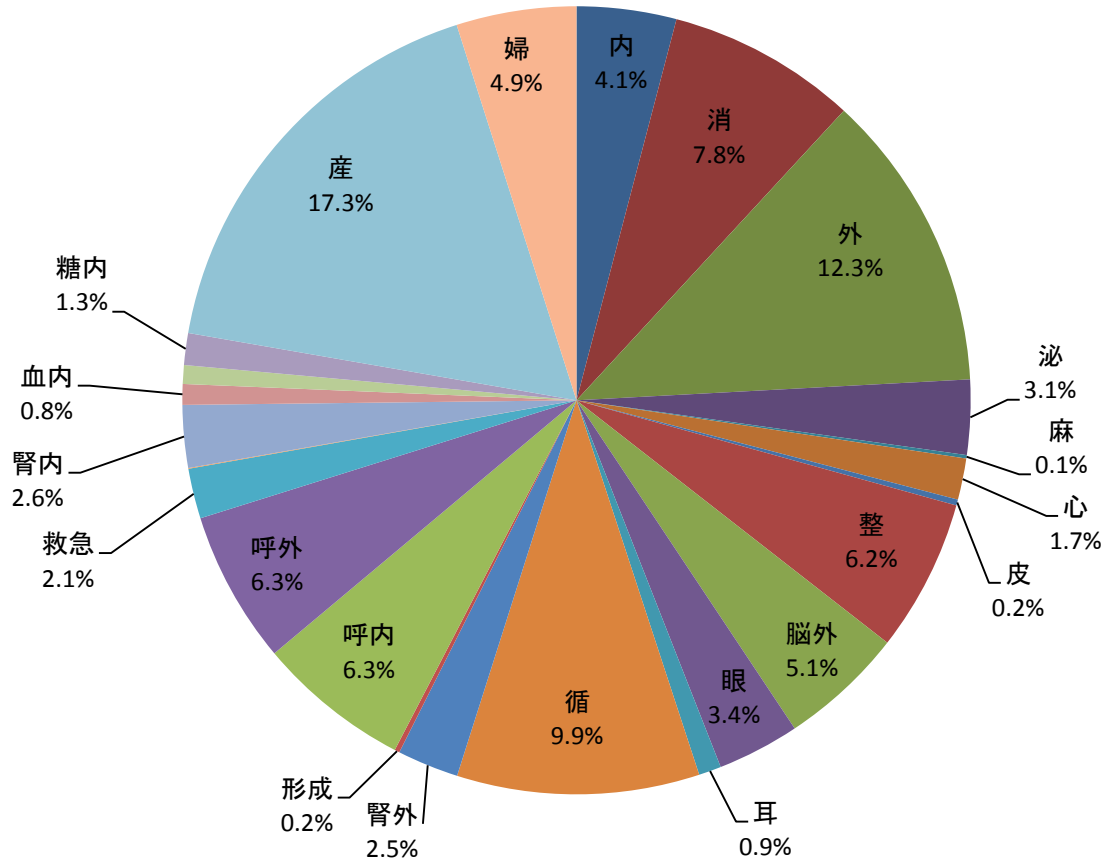


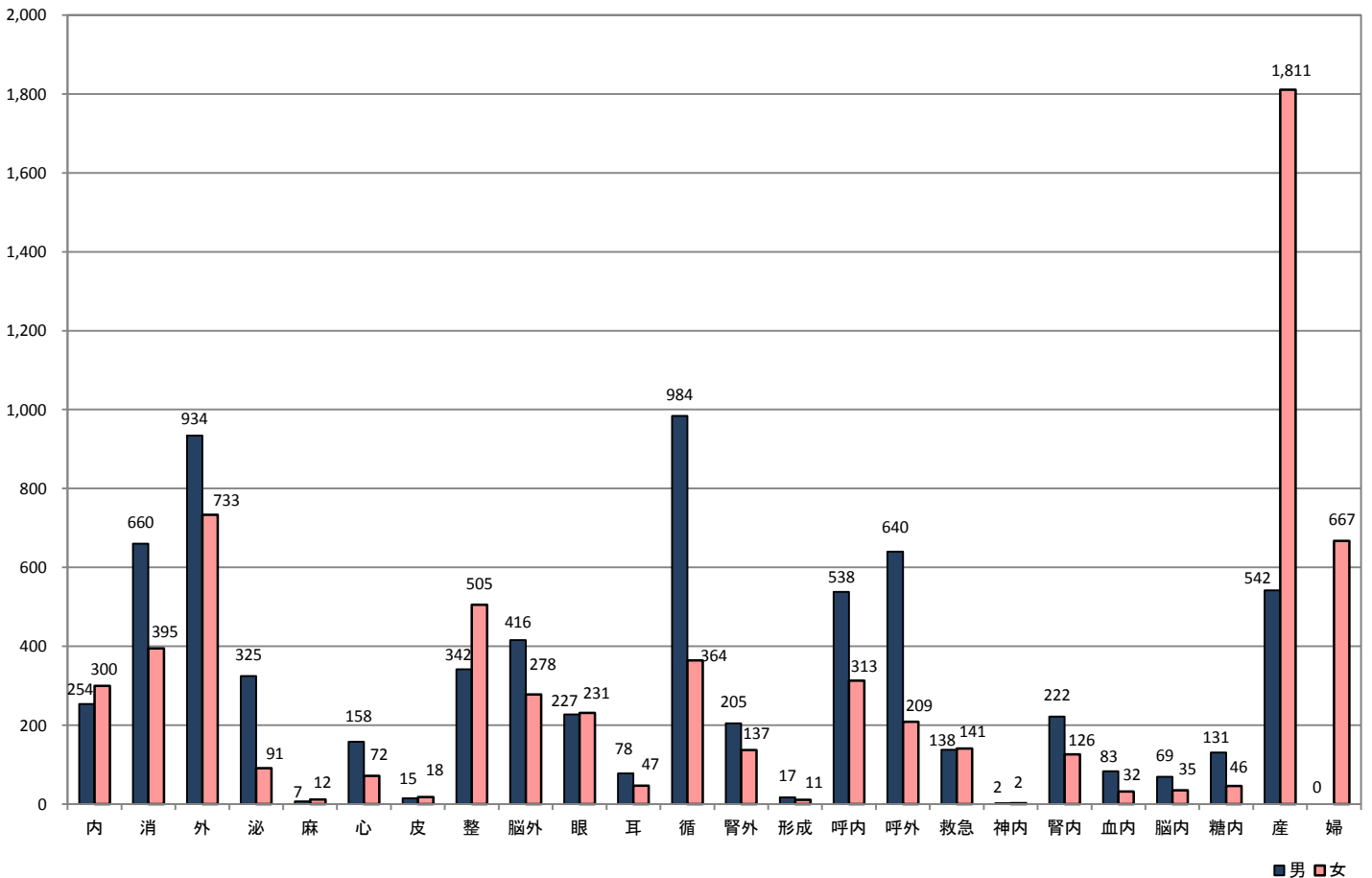
2-7. 疾病分類別入院統計 (平成29年に退院した入院患者さままで集計(ベビー、自費、自賠、労災等含む))

疾病分類大項目	男女	内	消	外	泌	麻	心	皮	整	脳外	眼	耳	循	腎外	形成	呼内	呼外	救急	神内	腎内	血内	脳内	糖内	産	婦	小計	合計	前年比	
I 感染症、寄生虫症	男	15	25	13	1	0	1	1	0	1	0	0	2	0	0	14	3	8	1	1	0	0	1	0	0	87	200	-70	
	女	29	31	14	4	0	0	1	0	0	0	3	0	0	0	16	0	10	0	2	0	0	0	1	2	113			
II 新生物	男	1	144	275	162	1	0	2	1	21	0	11	0	0	12	82	170	0	0	0	30	0	1	2	0	915	1,741	-270	
	女	3	55	260	28	0	1	2	1	12	0	7	0	0	2	32	74	0	0	0	9	0	0	3	337	826			
III 血液、造血管の疾患、免疫機構の障害	男	4	9	13	1	0	0	0	0	0	0	0	1	1	0	4	4	0	0	1	4	0	0	0	0	42	91	20	
	女	6	15	5	0	0	0	0	0	1	0	0	1	1	0	1	0	2	0	0	9	0	0	0	8	49			
IV 内分泌、栄養、代謝疾患	男	44	5	4	1	0	0	0	0	1	12	1	16	0	0	2	1	12	0	15	0	0	119	0	0	233	367	72	
	女	33	4	10	1	0	0	0	0	0	5	0	0	0	0	2	1	12	0	22	0	0	44	0	0	134			
V 精神、行動の障害	男	2	3	1	0	0	0	0	0	0	0	0	0	0	0	0	0	3	0	0	0	0	0	0	0	9	20	0	
	女	2	1	1	0	1	0	0	0	0	0	0	0	0	0	0	0	6	0	0	0	0	0	0	0	11			
VI 神経系の疾患	男	37	1	0	0	0	0	0	4	36	0	2	0	0	0	0	95	13	1	1	0	3	0	0	193	302	-22		
	女	27	0	0	0	0	0	0	5	22	0	3	0	0	0	0	37	12	1	0	0	1	1	0	0			109	
VII 眼、付属器の疾患	男	1	0	0	0	0	0	8	0	0	214	0	0	0	0	0	0	0	0	0	0	0	0	0	0	223	461	-69	
	女	0	0	0	0	0	0	13	0	0	224	0	0	0	1	0	0	0	0	0	0	0	0	0	0	238			
VIII 耳、乳突起の疾患	男	2	0	0	0	0	0	0	0	0	0	16	0	0	0	0	0	2	0	0	0	0	0	0	0	20	43	-48	
	女	1	0	0	0	0	0	0	0	0	0	10	0	0	0	0	0	11	0	0	0	0	0	1	0	23			
IX 循環器系の疾患	男	47	14	14	5	1	149	0	0	210	0	0	717	3	0	8	3	23	0	11	0	65	7	0	0	1,277	1,938	-10	
	女	41	10	8	0	4	68	0	0	168	0	0	290	5	0	5	2	18	0	7	0	31	1	0	3	661			
X 呼吸器系の疾患	男	59	10	6	0	2	4	0	0	0	0	45	9	0	0	368	228	11	0	15	1	0	1	0	0	759	1,142	-42	
	女	71	2	3	1	1	0	0	0	1	0	23	3	0	0	221	34	15	0	6	1	0	0	0	1	383			
XI 消化器系の疾患	男	2	433	522	0	0	0	0	0	0	0	0	0	0	0	2	0	5	0	4	1	0	1	0	0	970	1,612	-211	
	女	8	262	364	0	0	0	0	1	0	0	1	0	0	0	0	0	4	1	0	0	0	0	0	1	642			
XII 皮膚、皮下組織の疾患	男	2	0	6	0	0	0	2	4	0	0	0	28	0	1	2	0	7	0	1	0	0	1	7	0	61	100	-12	
	女	9	0	9	0	0	0	2	3	0	0	0	7	0	1	1	0	2	0	1	0	0	0	4	0	39			
XIII 筋骨格系、結合組織の疾患	男	13	1	2	0	0	0	0	35	0	0	0	5	0	0	2	0	9	0	4	0	0	0	1	0	72	160	21	
	女	13	1	1	0	0	0	0	62	1	0	0	0	1	0	2	0	5	0	1	0	0	0	1	0	88			
XIV 泌尿器系の疾患	男	14	6	14	109	0	2	0	0	0	0	0	0	47	0	2	1	6	0	166	0	0	0	0	0	367	760	39	
	女	42	7	7	55	0	0	0	0	0	0	0	0	22	0	2	0	18	0	83	0	1	0	0	156	393			
XV 妊娠、分娩、産じよく	男	0	0	0	0	0	0	0	0	0	0	0	0	0	0	0	0	0	0	0	0	0	0	2	0	2	1,389	89	
	女	0	0	0	0	0	0	0	0	0	0	0	0	0	0	0	0	0	0	0	0	0	0	0	1,262	125			1,387
XVI 周産期に発生した病態	男	0	0	0	0	0	0	0	0	0	0	0	0	0	0	0	0	0	0	0	0	0	0	0	242	0	242	513	161
	女	0	0	0	0	0	0	0	0	0	0	0	0	0	0	0	0	0	0	0	0	0	0	0	271	0	271		
XVII 先天奇形、変形、染色体異常	男	0	0	3	0	0	0	0	0	3	0	1	0	0	0	0	0	0	0	0	0	1	0	30	0	38	72	18	
	女	0	1	5	0	0	3	0	1	1	0	0	0	0	0	0	0	0	3	0	0	0	0	19	1	34			
XVIII 症状、徴候、異常臨床所見、異常検査所見	男	0	0	2	2	0	0	0	1	0	0	2	0	0	0	0	3	6	0	0	0	0	0	0	0	16	30	-6	
	女	1	0	2	0	0	0	0	0	0	0	0	0	0	0	0	1	8	0	1	0	0	0	0	1	14			
XIX 損傷、中毒、その他の外因の影響	男	11	8	18	2	3	1	2	243	125	1	0	13	100	4	2	29	33	0	2	0	0	0	0	0	597	1,204	140	
	女	14	5	15	0	6	0	0	373	53	2	0	5	84	7	2	23	18	0	0	0	0	0	0	0	607			
XX 傷病および死亡の外因	男	0	1	4	3	0	0	0	3	3	0	0	18	3	0	2	9	0	0	0	4	0	0	30	0	80	125	125	
	女	0	0	2	0	0	0	0	3	2	0	0	4	4	0	0	8	0	0	0	0	0	0	22	0	45			
XXI 健康状態に影響を及ぼす要因、保健サービスの利用	男	0	0	37	39	0	1	0	51	16	0	0	175	51	0	48	94	0	0	1	43	0	0	228	0	784	1,293	-152	
	女	0	1	27	2	0	0	0	56	17	0	0	54	20	0	29	29	0	0	0	13	2	0	227	32	509			
小計	男	254	660	934	325	7	158	15	342	416	227	78	984	205	17	538	640	138	2	222	83	69	131	542	0	6,987	13,563	553	
	女	300	395	733	91	12	72	18	505	278	231	47	364	137	11	313	209	141	2	126	32	35	46	1,811	667	6,576			
合計		554	1,055	1,667	416	19	230	33	847	694	458	125	1,348	342	28	851	849	279	4	348	115	104	177	2,353	667	13,563	553		
前年比			-374	-154	-20	-3	-50	26	-63	85	-12	-62	-132	64	-34	28	-42	9	279	4	99	-40	14	49	21	81	553		

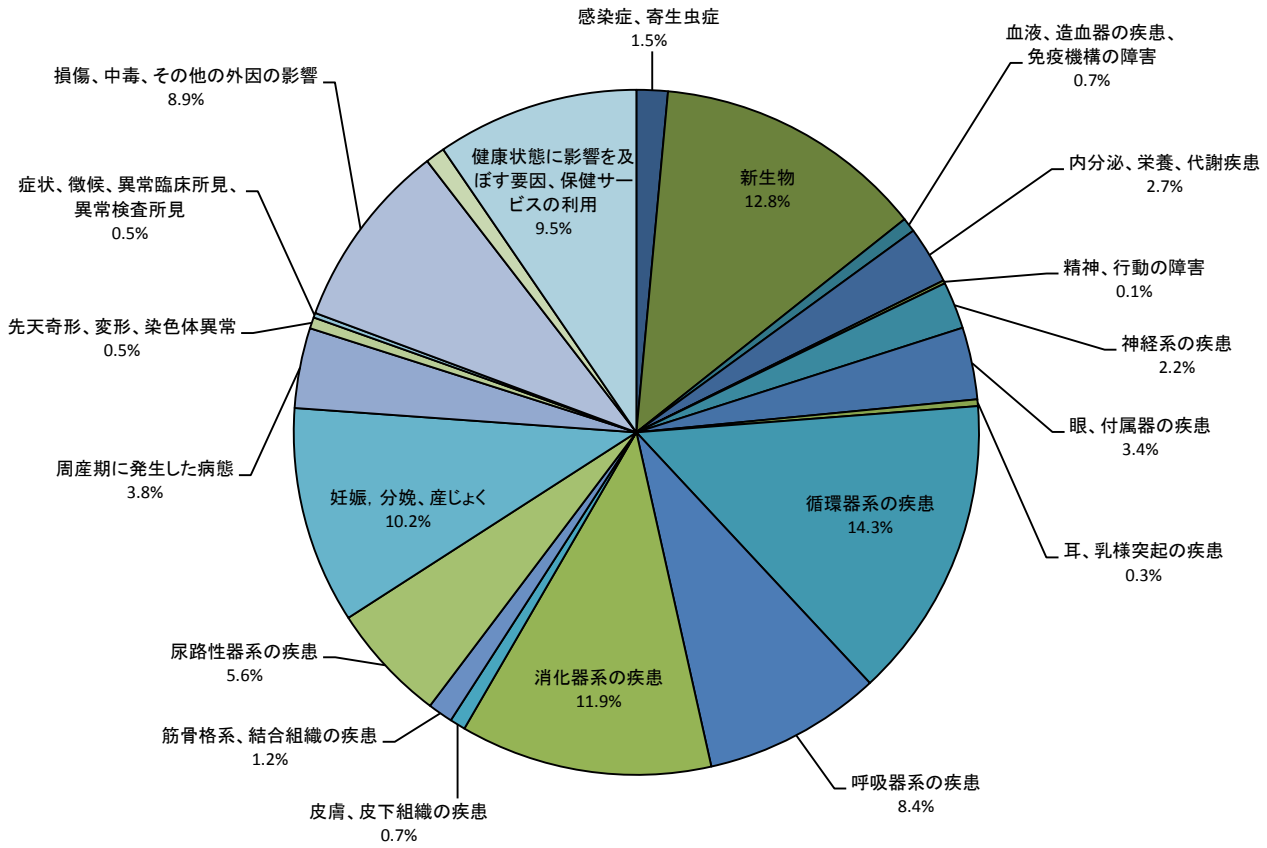
## 平成29年 診療科別 退院患者割合



## 平成29年 診療科別 男女別 退院患者数



# 平成29年 疾病分類(大分類)別 退院患者割合



# 平成29年 疾病分類(大項目)別 男女別 退院患者数

