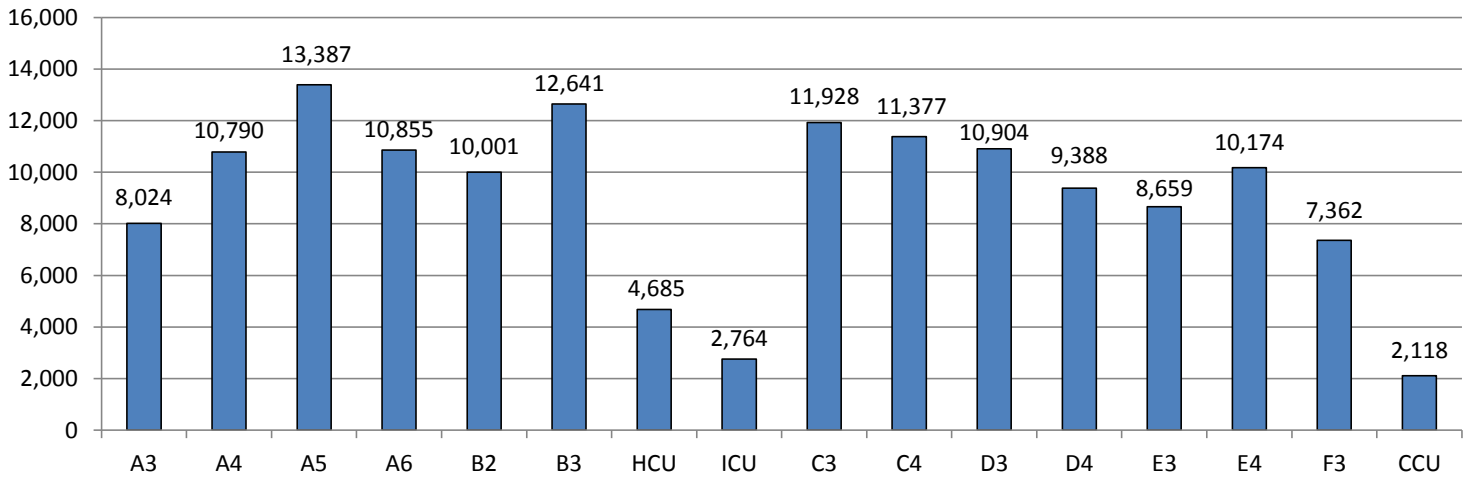


2-3. 病棟別在院延べ患者数

平成29年		1月	2月	3月	4月	5月	6月	7月	8月	9月	10月	11月	12月	合計	一日平均
病棟	病床数														
A3	30	752	664	725	688	665	576	618	668	686	645	660	677	8,024	22.0
A4	43	1,060	1,010	985	878	922	794	820	772	889	858	908	894	10,790	29.6
A5	46	1,213	1,008	1,138	1,082	1,108	1,006	1,099	1,212	1,078	1,129	1,108	1,206	13,387	36.7
A6	41	1,088	920	974	839	864	741	855	806	947	888	974	959	10,855	29.7
B2	34	982	867	850	897	834	823	716	738	704	858	854	878	10,001	27.4
B3	41	1,114	1,007	1,154	1,049	1,017	949	1,015	1,129	1,012	1,048	1,053	1,094	12,641	34.6
HCU	20	481	462	461	397	358	350	366	340	316	337	389	428	4,685	12.8
ICU	10	258	250	270	245	228	225	202	189	204	208	247	238	2,764	7.6
C3	39	1,092	999	984	918	978	958	960	1,008	994	1,021	994	1,022	11,928	32.7
C4	38	1,049	906	1,025	920	950	873	991	966	847	933	958	959	11,377	31.2
D3	38	1,042	822	1,008	930	893	773	916	865	854	917	931	953	10,904	29.9
D4	40	933	872	862	795	848	663	749	657	628	730	776	875	9,388	25.7
E3	32	800	590	588	693	701	791	671	815	843	802	747	618	8,659	23.7
E4	39	989	909	945	814	821	782	807	812	790	835	823	847	10,174	27.9
F3	25	687	577	667	609	646	546	561	602	593	631	621	622	7,362	20.2
CCU	9	192	185	211	178	194	132	146	153	163	196	182	186	2,118	5.8
合計	525	13,732	12,048	12,847	11,932	12,027	10,982	11,492	11,732	11,548	12,036	12,225	12,456	145,057	397.4

平成29年 病棟別在院延べ患者数



平成29年 在院延べ患者数(月次推移)

