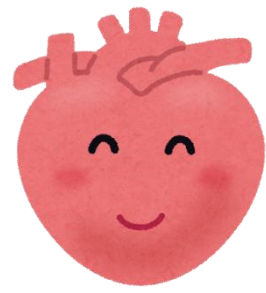
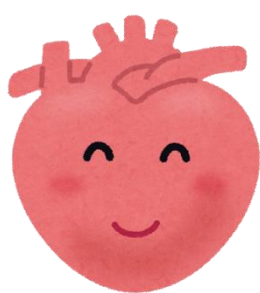
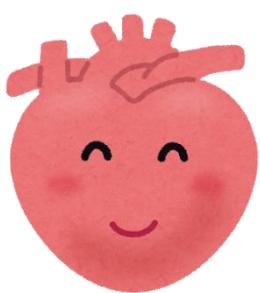
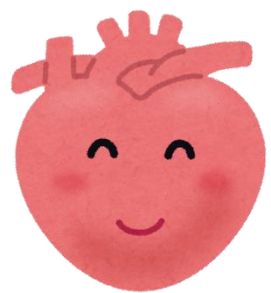
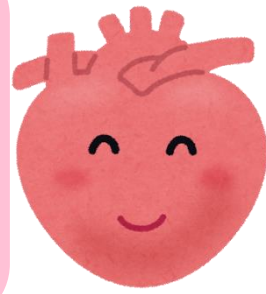


- ・心疾患には**どのような病気**があるのか？
- ・**心疾患を調べる検査**にはどういう検査があるのか？
- ・板橋中央総合病院の検査科で行われている検査を具体的に
ご説明致します！



心疾患をみつけるたくさんの検査

日時：6月28日(水) 15:00~16:00(受付 14:30~)

講師：検査科 主任 臨床検査技師 なかがわ ゆうすけ 中川 祐輔

会場：板橋中央総合病院 講堂

ご予約はお電話、窓口、webで承ります。

当日のお申し込みも可能です。

皆さまのご参加、お待ちしております！

地域健康相談室 (B館1階)
TEL:03-3967-1198(直通)



IMS(イムス)グループ 医療法人社団 明芳会

板橋中央総合病院