

## 8. リハビリテーション

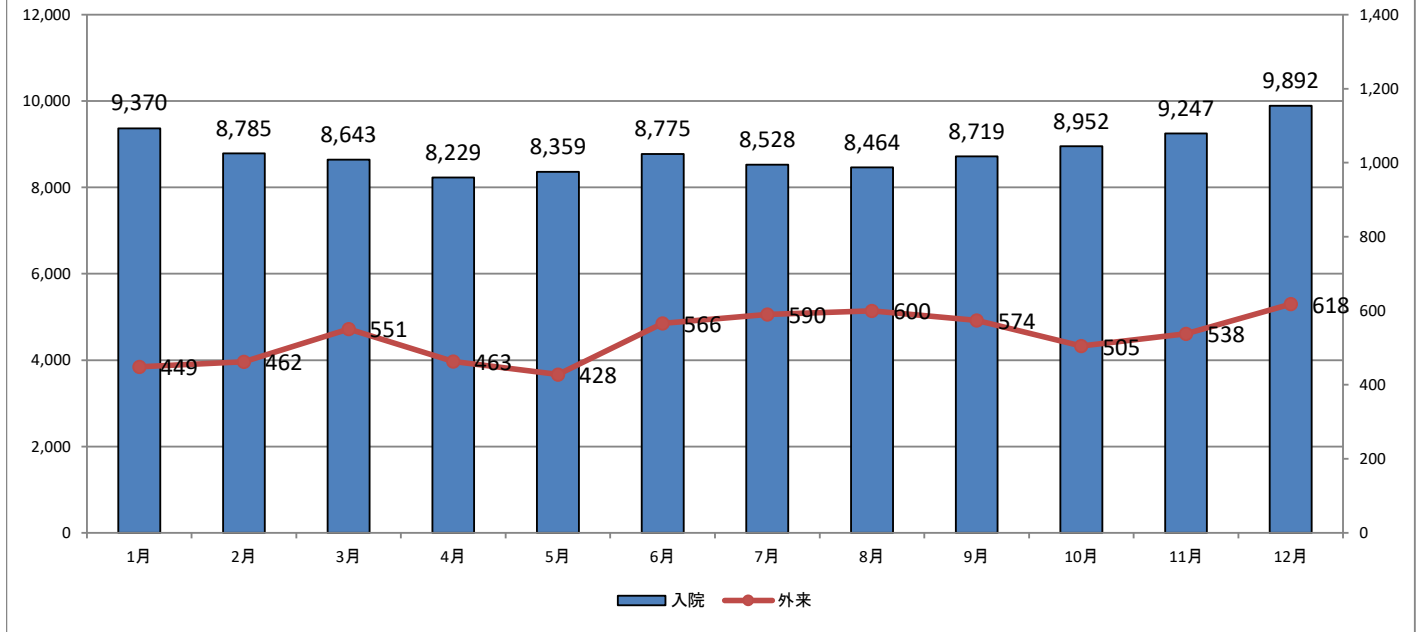
### 8-1. リハビリテーション実施件数

#### (a) 入院および外来リハビリテーション患者数（月次）

【人】

患者数	1月	2月	3月	4月	5月	6月	7月	8月	9月	10月	11月	12月	合計
入院	9,370	8,785	8,643	8,229	8,359	8,775	8,528	8,464	8,719	8,952	9,247	9,892	105,963
外来	449	462	551	463	428	566	590	600	574	505	538	618	6,344
合計	9,819	9,247	9,194	8,692	8,787	9,341	9,118	9,064	9,293	9,457	9,785	10,510	112,307

### 入院及び外来リハビリテーション患者数（月次推移）

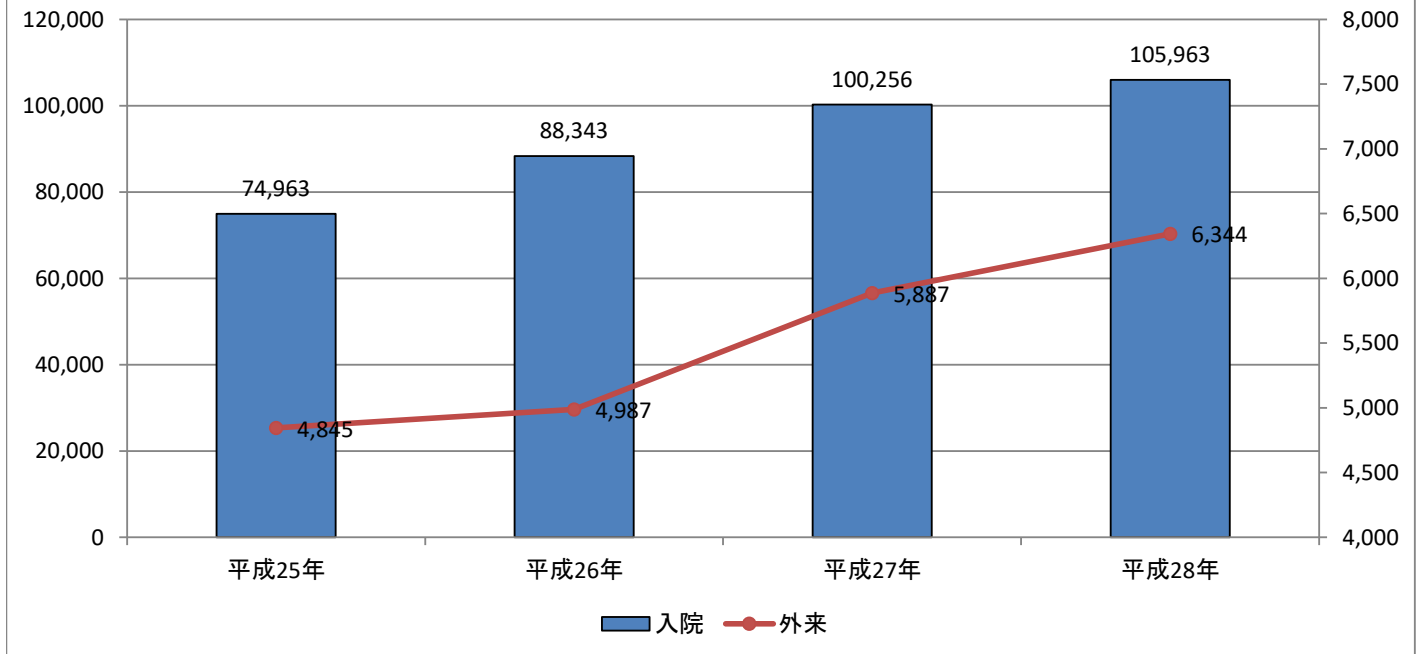


#### 入院および外来リハビリテーション患者数（年次推移）

【人】

	平成25年	平成26年	平成27年	平成28年
入院	74,963	88,343	100,256	105,963
外来	4,845	4,987	5,887	6,344
合計	79,808	93,330	106,143	112,307

### リハビリテーション患者数（年次推移）

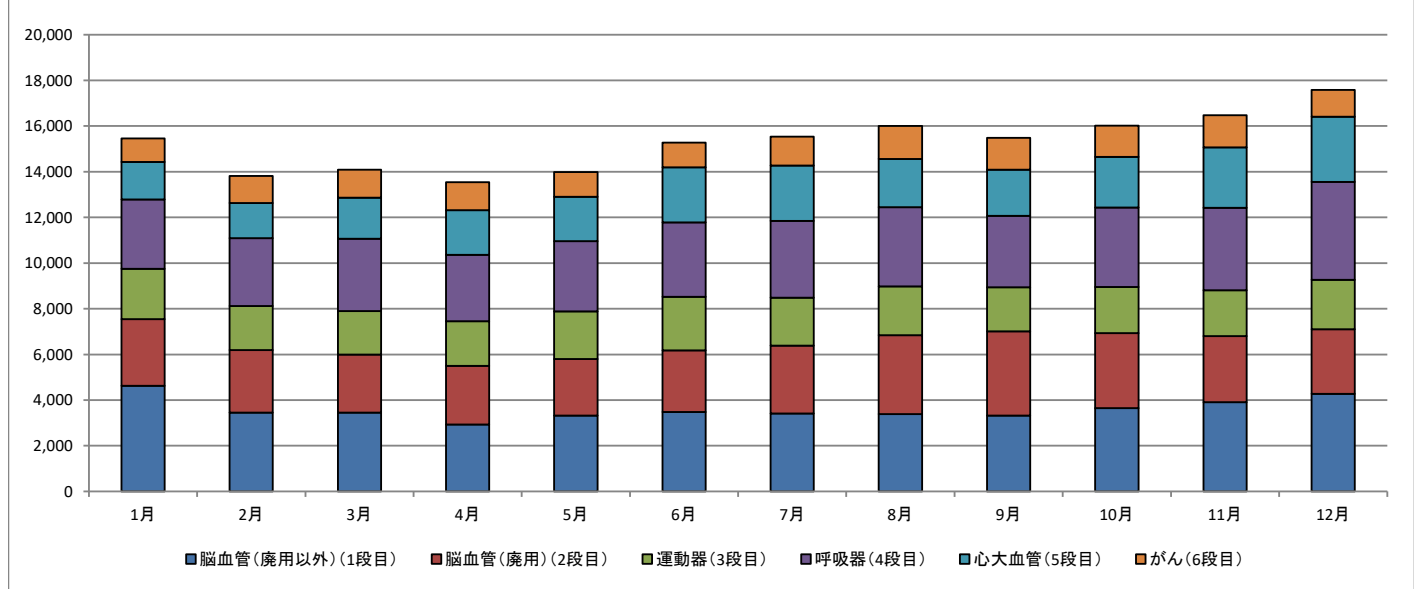


(b)リハビリテーション疾患別総実施単位数(月次)

【単位】※1単位=20分

疾患別	1月	2月	3月	4月	5月	6月	7月	8月	9月	10月	11月	12月	合計	
脳血管	廃用以外	4,619	3,447	3,447	2,930	3,326	3,483	3,412	3,384	3,322	3,649	3,911	4,267	43,197
	廃用の場合	2,924	2,746	2,546	2,566	2,470	2,698	2,970	3,452	3,690	3,286	2,896	2,835	35,079
運動器	2,199	1,927	1,901	1,954	2,091	2,341	2,103	2,140	1,934	2,014	2,008	2,166	24,778	
呼吸器	3,047	2,974	3,167	2,905	3,075	3,261	3,368	3,474	3,127	3,490	3,608	4,281	39,777	
心大血管	1,638	1,530	1,802	1,958	1,938	2,412	2,413	2,111	2,014	2,214	2,646	2,867	25,543	
がん	1,037	1,190	1,227	1,223	1,080	1,077	1,274	1,450	1,399	1,371	1,412	1,172	14,912	
合計	15,464	13,814	14,090	13,536	13,980	15,272	15,540	16,011	15,486	16,024	16,481	17,588	183,286	

平成28年 リハビリテーション疾患別総実施単位数(月次推移)

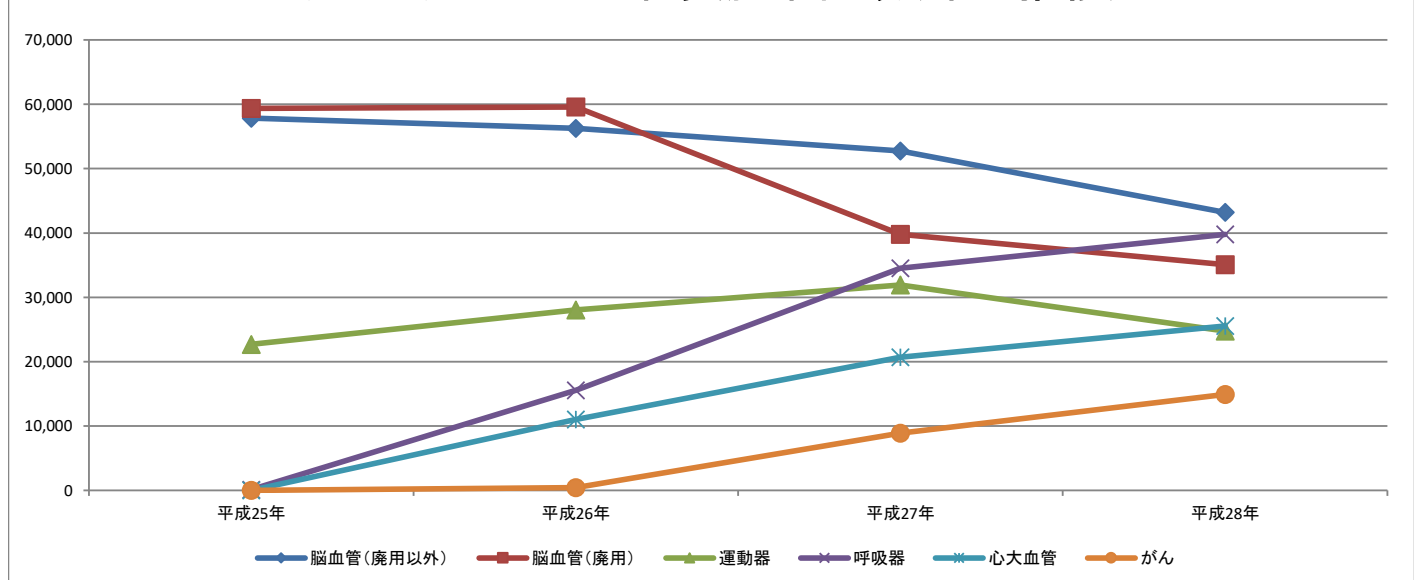


リハビリテーション疾患別総実施単位数(年次推移)

【単位】※1単位=20分

疾患別	平成25年	平成26年	平成27年	平成28年	
脳血管	廃用以外	57,848	56,243	52,752	43,197
	廃用の場合	59,375	59,571	39,774	35,079
運動器	22,700	28,034	31,917	24,778	
呼吸器	125	15,567	34,524	39,777	
心大血管	0	11,039	20,695	25,543	
がん	0	412	8,892	14,912	
合計	140,048	170,866	188,554	183,286	

リハビリテーション総実施単位数(年次推移)

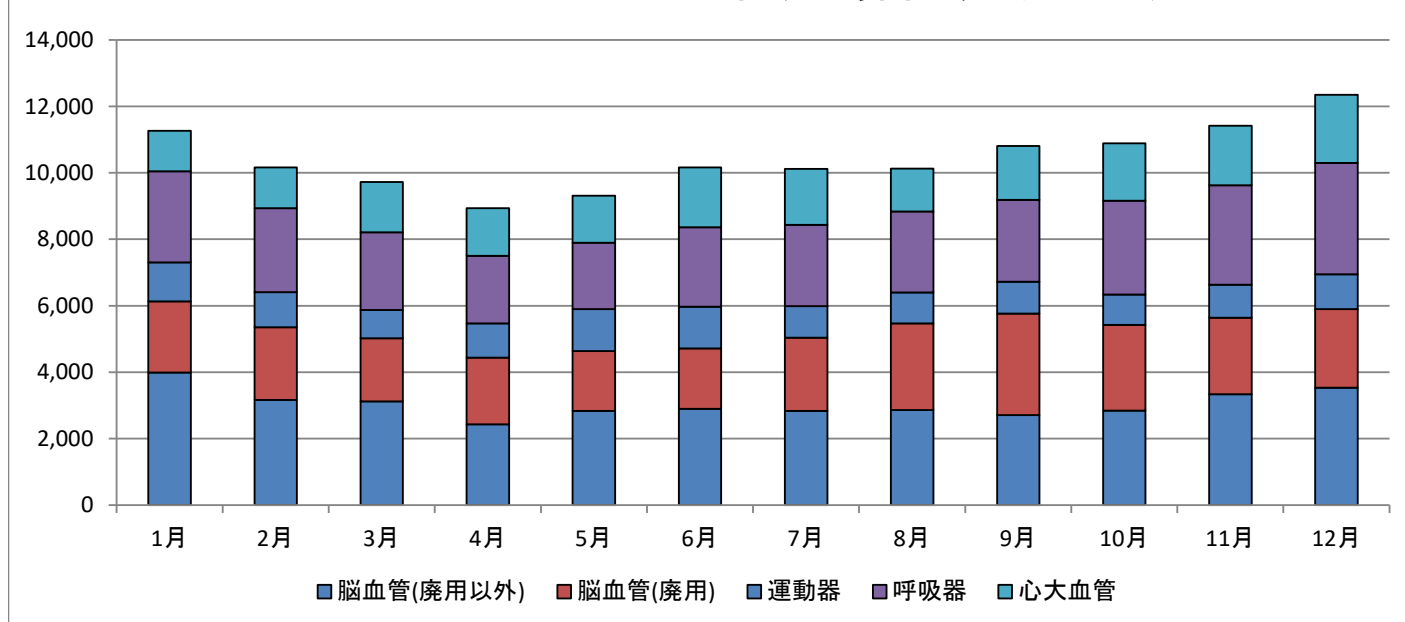


(c)リハビリテーション早期加算数(疾患別月次)

【算定数】

疾患別		1月	2月	3月	4月	5月	6月	7月	8月	9月	10月	11月	12月	合計
脳血管	廃用以外	3,993	3,163	3,118	2,430	2,836	2,895	2,837	2,862	2,709	2,843	3,337	3,530	36,553
	廃用の場合	2,142	2,189	1,902	2,012	1,801	1,819	2,202	2,608	3,054	2,581	2,299	2,368	26,977
運動器		1,172	1,062	851	1,025	1,266	1,260	946	933	958	914	996	1,047	12,430
呼吸器		2,740	2,524	2,339	2,036	1,995	2,387	2,450	2,434	2,465	2,822	2,995	3,356	30,543
心大血管		1,219	1,227	1,511	1,434	1,417	1,807	1,686	1,289	1,624	1,731	1,788	2,046	18,779
合計		11,266	10,165	9,721	8,937	9,315	10,168	10,121	10,126	10,810	10,891	11,415	12,347	#####

平成28年 リハビリテーション早期加算件数(疾患別月次)

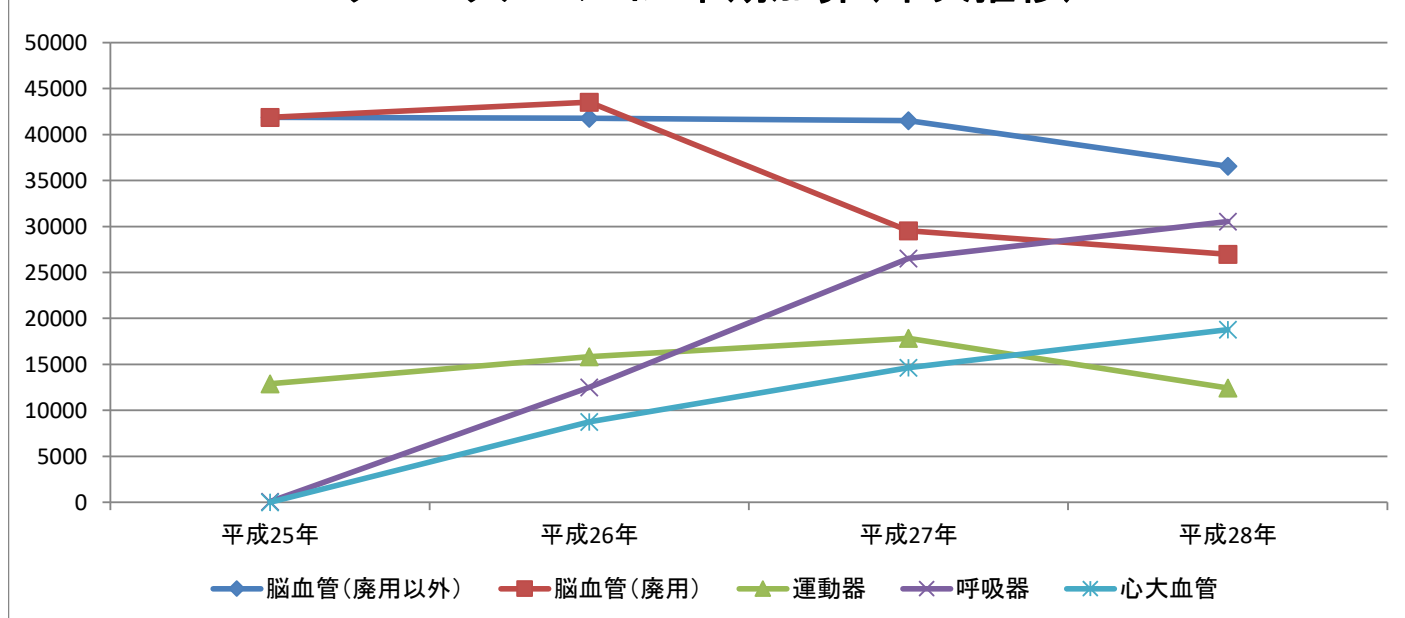


リハビリテーション早期加算数(疾患別年次推移)

【算定数】

疾患別		平成25年	平成26年	平成27年	平成28年
脳血管	廃用以外	41,873	41,768	41,516	36,553
	廃用の場合	41,883	43,522	29,527	26,977
運動器		12,894	15,853	17,832	12,430
呼吸器		73	12,505	26,518	30,543
心大血管		0	8,736	14,631	18,779
合計		96,723	122,384	130,024	125,282

リハビリテーション早期加算(年次推移)

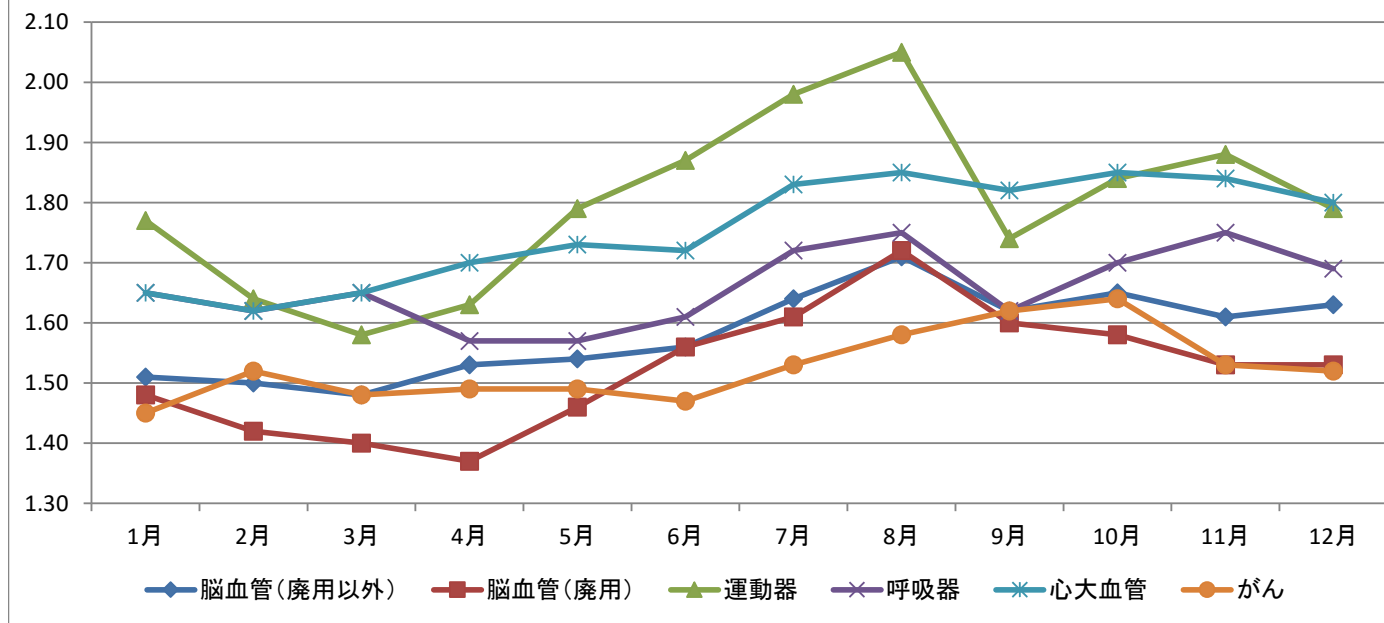


(d)患者1人1回の治療あたりの平均実施単位数(疾患別月別)

【単位】※1単位=20分

疾患別		1月	2月	3月	4月	5月	6月	7月	8月	9月	10月	11月	12月
脳血管	廃用以外	1.51	1.50	1.48	1.53	1.54	1.56	1.64	1.71	1.62	1.65	1.61	1.63
	廃用の場合	1.48	1.42	1.40	1.37	1.46	1.56	1.61	1.72	1.60	1.58	1.53	1.53
運動器		1.77	1.64	1.58	1.63	1.79	1.87	1.98	2.05	1.74	1.84	1.88	1.79
呼吸器		1.65	1.62	1.65	1.57	1.57	1.61	1.72	1.75	1.62	1.70	1.75	1.69
心大血管		1.65	1.62	1.65	1.70	1.73	1.72	1.83	1.85	1.82	1.85	1.84	1.80
がん		1.45	1.52	1.48	1.49	1.49	1.47	1.53	1.58	1.62	1.64	1.53	1.52

平成28年 患者1人1回の治療に当たり平均実施単位数(疾患別月次推移)



(e)セラピスト1人1日あたりの平均実施単位数(月別)

【単位】※1単位=20分

セラピスト	1月	2月	3月	4月	5月	6月	7月	8月	9月	10月	11月	12月
PT	14.3	15.0	15.2	11.6	12.2	13.8	14.7	14.4	14.7	14.2	15.3	15.1
OT	17.0	16.5	19.5	16.2	17.1	16.7	16.5	15.0	15.4	16.1	16.6	16.9
ST	14.1	12.8	12.9	10.3	10.3	12.2	12.0	12.1	12.8	13.1	13.4	14.2
平均	15.1	14.8	15.9	12.7	13.2	14.2	14.4	13.8	14.3	14.5	15.1	15.4

平成28年 セラピスト1人1日あたり平均実施単位数(月次推移)

