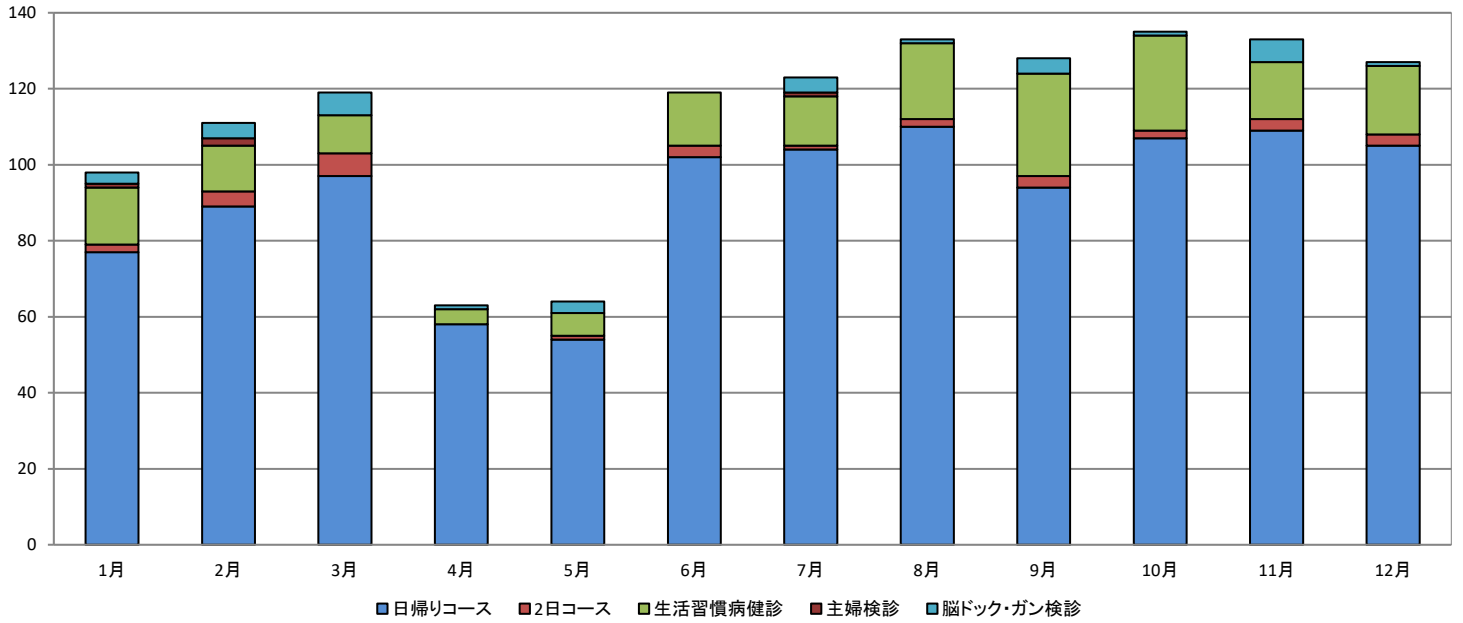


2-9. ドック受診者数

平成28年	1月	2月	3月	4月	5月	6月	7月	8月	9月	10月	11月	12月	合計	月平均
日帰りコース	77	89	97	58	54	102	104	110	94	107	109	105	1,106	92
2日コース	2	4	6	0	1	3	1	2	3	2	3	3	30	3
生活習慣病健診	15	12	10	4	6	14	13	20	27	25	15	18	179	15
主婦検診	1	2	0	0	0	0	1	0	0	0	0	0	4	0
脳ドック・ガン検診	3	4	6	1	3	0	4	1	4	1	6	1	34	3
合計	98	111	119	63	64	119	123	133	128	135	133	127	1,353	113

ドック受診者数（月次）



2-10. 透析患者数

平成28年	1月	2月	3月	4月	5月	6月	7月	8月	9月	10月	11月	12月	合計	月平均
外来	1,034	1,070	1,091	1,084	1,103	1,093	999	1,146	1,121	1,099	1,082	1,102	13,024	1,085
入院	452	413	335	407	428	429	498	329	332	309	384	434	4,750	396
合計	1,486	1,483	1,426	1,491	1,531	1,522	1,497	1,475	1,453	1,408	1,466	1,536	17,774	1,481
うち夜間	77	85	78	69	91	91	80	77	96	47	44	42	877	73

平成28年 透析患者数（月次）

