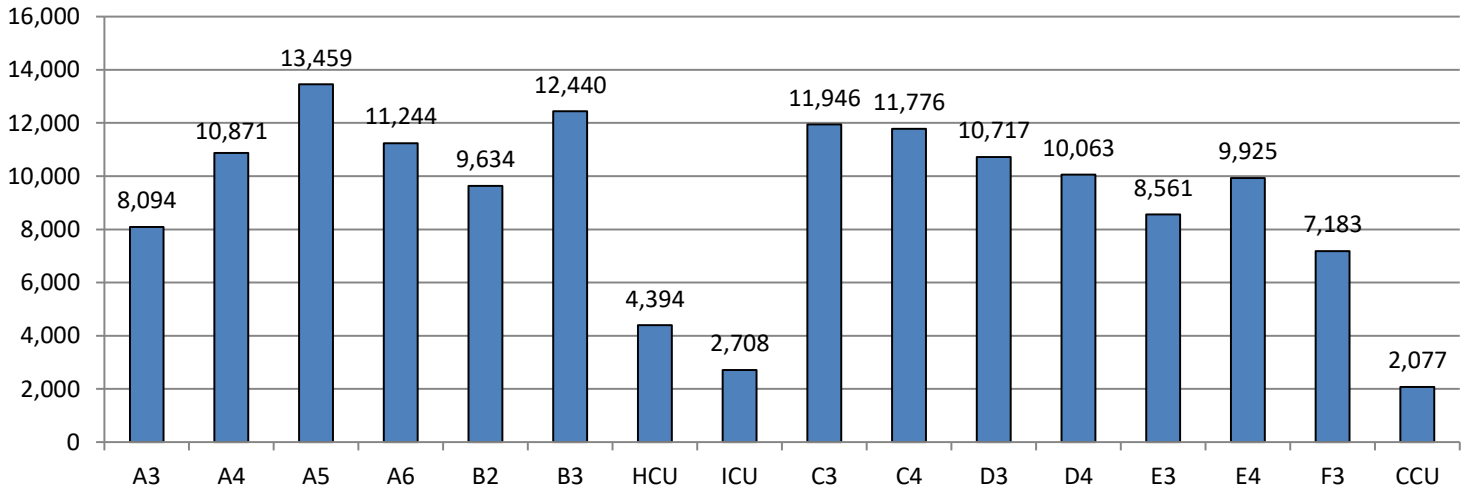


2-3. 病棟別在院延べ患者数

平成28年		1月	2月	3月	4月	5月	6月	7月	8月	9月	10月	11月	12月	合計	一日平均
病棟	病床数														
A3	30	696	670	715	658	623	679	662	675	620	710	707	679	8,094	22.2
A4	43	1,020	996	917	745	852	888	837	798	937	1,011	946	924	10,871	29.8
A5	46	1,127	1,148	1,221	1,102	1,158	1,065	1,006	1,076	1,120	1,187	1,146	1,103	13,459	36.9
A6	41	956	950	960	976	901	790	946	960	975	979	900	951	11,244	30.8
B2	34	899	797	845	824	831	731	697	644	815	837	836	878	9,634	26.4
B3	41	1,142	1,078	1,131	1,022	1,000	1,010	945	929	1,044	1,042	1,092	1,005	12,440	34.1
HCU	20	330	365	368	276	305	373	352	394	388	397	421	425	4,394	12.0
ICU	10	251	250	220	236	197	220	201	181	217	243	237	255	2,708	7.4
C3	39	1,107	1,038	985	910	1,062	966	956	922	943	988	1,043	1,026	11,946	32.7
C4	38	1,018	971	1,052	964	1,000	929	926	960	944	1,031	957	1,024	11,776	32.3
D3	38	944	899	894	819	898	951	870	816	845	924	925	932	10,717	29.4
D4	40	936	929	830	853	855	866	768	781	814	843	811	777	10,063	27.6
E3	32	806	728	727	686	699	756	728	687	569	724	793	658	8,561	23.5
E4	39	850	860	868	767	740	876	827	794	806	844	888	805	9,925	27.2
F3	25	599	588	625	570	609	636	589	572	565	622	609	599	7,183	19.7
CCU	9	198	181	185	166	151	183	174	130	151	197	179	182	2,077	5.7
合計	525	12,879	12,448	12,543	11,574	11,881	11,919	11,484	11,319	11,753	12,579	12,490	12,223	145,092	397.5

平成28年 病棟別在院延べ患者数



平成28年 在院延べ患者数(月次推移)

